

WELCOME TO THE

# KITCHEN COLLECTION



# HERZLICH WILLKOMMEN

Eine gute Küche erlebt Hochzeiten, Taufen und die bestandene Führerscheinprüfung. Vor allem aber die vielen wunderbar aufregenden Tage dazwischen.

Persönlich gesehen spricht also einiges dafür, die Planung Ihrer neuen Küche als das zu sehen, was sie ist: **ein Stück Lebensplanung**. Tatsächlich kann Ihre Küche so etwas sein wie ein neues Familienmitglied: voller Flair, Charakter und Persönlichkeit.

**Willkommen bei der Kitchen Family!**

## WELCOME

A good kitchen witnesses weddings, christenings and the proud holder of a new driving licence. Most of all, though, the many wonderful exciting days in between.

So, looking at it from a personal point of view, there's a lot to be said for seeing your new kitchen design as what it is: **a piece of life planning**. At the end of the day, your kitchen can be like a new member of the family: full of flair, character and personality.

**Welcome to the Kitchen Family!**

## HARTELIJK WELKOM

Een goede keuken beleeft bruiloften, geboorten en behaalde rijexamens. Maar vooral ook de vele, geweldig spannende dagen ertussen.

Persoonlijk gezien is er dus veel voor te zeggen om de planning van uw nieuwe keuken te zien als dat wat het is: **een stuk levensplanning**. Uiteindelijk zou uw keuken zoets als een nieuw lid van het gezin kunnen zijn: vol charme, karakter en persoonlijkheid.

**Welkom bij de Kitchen Family!**

## SOYEZ LES BIENVENUS

Une bonne cuisine voit passer mariages, baptêmes et même les permis de conduire. Et surtout toutes ces belles journées entre ces événements uniques.

Personnellement, il n'y a donc rien qui s'oppose au fait de prévoir votre nouvelle cuisine pour ce qu'elle est vraiment : **une étape de la vie**. Votre cuisine peut être vraiment considérée comme un membre de la famille : plein de charme, de caractère et d'authenticité.

**Bienvenue dans la Kitchen Family !**



MATTHIAS BERENS

MICHAEL ASSNER

DELFB BAUMANN

SABINE BROCKSCHNIEDER





# EINE FAMILIE, EIN ZIEL

1917 gegründet, hat sich unser in dritter Generation geführtes Familienunternehmen zu einer international tätigen Gruppe entwickelt. Unsere Mitarbeiter sind die Wurzel unseres Erfolgs, der auf einer Vier-Marken-Strategie basiert: Die Küchen von BAUFORMAT und burger decken den Marktbereich vom Einsteigermodell bis zum Premium-Segment ab. BURG ist für Elektrogeräte in bester Qualität und die Marke badea als Synonym für individuelle Badmöbel bekannt.

## ONE FAMILY, ONE GOAL

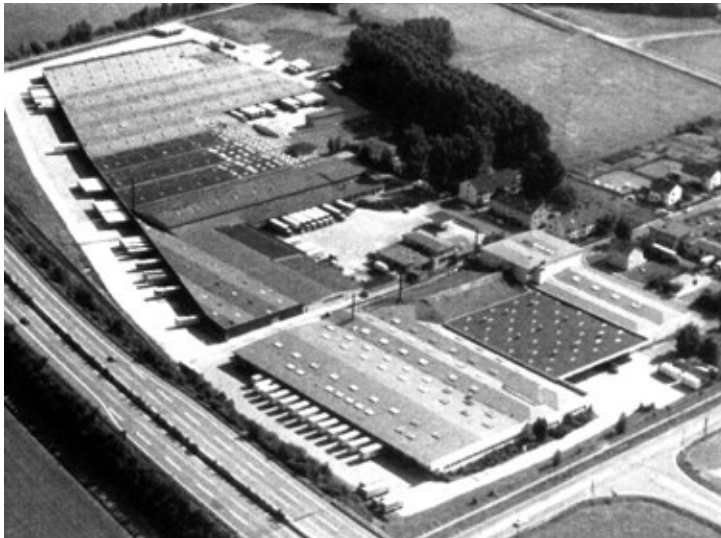
Founded in 1917 and now in its third generation, our family business has evolved into a company group that's at home on the international stage. Our members of staff are the bedrock of our success which is based on a four-brand strategy: kitchens from BAUFORMAT and burger cover the entire market spectrum from entry-level model to premium segment. BURG is renowned for top-quality electrical appliances, with the badea brand being synonymous with individually tailored bathroom furniture.

## ÉÉN FAMILIE, ÉÉN DOEL

Ons door de derde generatie geleide familiebedrijf werd in 1917 opgericht en heeft zich inmiddels ontwikkeld tot een internationaal opererende groep. Onze medewerkers vormen de basis van ons succes, dat gebaseerd is op een vier-merken-strategie: de keukens van BAUFORMAT en burger dekken de markt van instapmodel tot premium-segment af. BURG staat bekend om de beste kwaliteit elektrische apparatuur en het merk badea is synoniem met individuele badkamermeubels.

## UNE FAMILLE, UN OBJECTIF

Fondée en 1917, notre entreprise familiale depuis trois générations est devenue un Groupe opérant à l'échelle internationale. Nos employés sont à l'origine de notre succès, basé sur la stratégie « Quatre Marques » : les cuisines BAUFORMAT et burger permettent de couvrir l'ensemble des segments de marché, de l'entrée au haut de gamme. BURG propose de l'électroménager d'excellente qualité et badea invite à créer la salle de bains de rêve.



Das Markensiegel „MADE IN GERMANY“ steht für weit mehr als nur unsere Herkunft und unseren Produktionsort. German Quality gilt in allen Produktionsbereichen unserer Unternehmensgruppe als Maßstab und oberste Maxime. Zeitgemäße Maschinenfertigung und hohe Umweltstandards verbinden sich mit handwerklichem Können zu einem hochautomatisierten Arbeitsprozess. Schließlich ist jede der Küchen, die Tag für Tag unsere Werke verlassen, ein Unikat nach Maß, für dessen Qualität wir uns verbürgen.





The hallmark “MADE IN GERMANY” represents much more than just our roots and our manufacturing base. German Quality is the yardstick and overriding maxim in all areas of production within our company group. State-of-the-art mechanical production and high environmental standards are coupled with skilled craftsmanship to create a highly automated work process. After all, day after day, every kitchen to leave our factories is a bespoke product, the quality of which we guarantee.

Ons keurmerk 'MADE IN GERMANY' gaat voor ons veel verder dan onze herkomst en de productieplaats. German Quality is de norm en ons ultieme motto in alle productieafdelingen van onze ondernemingsgroep. Moderne industriële productie en hoge milieunormen in combinatie met ambachtelijke vaardigheden zorgen voor een vergaand geautomatiseerd arbeidsproces. Tenslotte zijn alle keukens die onze fabrieken dagelijks verlaten uniek, met een door ons gegarandeerde hoge kwaliteit.



Pour nous, le label « MADE IN GERMANY » va bien au-delà de notre origine et de notre site de production. German Quality à tous les échelons de notre Groupe, telles sont nos références et maximes. Un parc de machines moderne et de sévères normes environnementales associés à un savoir-faire artisanal pour aboutir à un travail largement automatisé. Car chaque cuisine, qui quitte jour après jour nos usines, est une pièce unique dont nous garantissons la qualité.

# UNSERE MAXIME: QUALITÄT

OUR MAXIM: QUALITY | ONS MOTTO: KWALITEIT | NOTRE MAXIME : QUALITÉ



## GOLDENE M

Das „Goldene M“ der Deutschen Gütegemeinschaft Möbel e. V. gilt als strengster Qualitätsnachweis für Möbel in Europa und ist in diesem Bereich das einzige RAL-Gütezeichen in Deutschland. Unsere Möbel werden regelmäßig von unabhängiger Stelle geprüft. Das „Goldene M“ garantiert Ihnen die hohe Qualität unserer Küchen und steht für gesundes Wohnen.

### GOLDEN M

The "Golden M" from the German Furniture Quality Assurance Association (Deutsche Gütegemeinschaft Möbel e.V. - DGM) is regarded as the most stringent proof of quality for furniture in Europe and is Germany's only RAL quality label in this segment. Our furniture undergoes regular inspection by an independent body. In other words, the "Golden M" guarantees you the high quality of our kitchens and also provides a key to healthy home living.

### GOUDEN M

De 'Gouden M' van de Deutsche Gütegemeinschaft Möbel e.V. wordt beschouwd als het strengste bewijs van kwaliteit voor meubels in Europa en is op dit gebied het enige RAL-kwaliteitskeurmerk van Duitsland. Onze meubels worden regelmatig door onafhankelijke instanties gecontroleerd. De 'Gouden M' garandeert u de hoge kwaliteit van onze keukens en staat voor een gezonde leefomgeving.

### « GOLDENE M »

Le « Goldene M », décerné par le Groupement allemand de Qualité des meubles [Deutsche Gütegemeinschaft Möbel e.V., DGM], est une preuve de qualité irréfutable pour les meubles en Europe et, dans ce domaine, le seul label RAL en Allemagne. Nos meubles sont régulièrement contrôlés par un organisme indépendant. Le « Goldene M » est donc le gage de qualité de nos cuisines et d'habitat sain.



## MADE IN GERMANY

Wir verbinden anerkannte Markenqualität mit jahrzehntelanger Erfahrung und einer verantwortungsvollen Planung, Gestaltung und Fertigung in Deutschland. In Ostwestfalen-Lippe präsentiert sich die Marke im Rahmen einer großzügigen Dauerausstellung für Fachhandelspartner und Interessierte.

We combine acknowledged brand quality with decades of experience and responsible planning, design and production in Germany. The brand is presented in Ostwestfalen-Lippe in a spacious permanent exhibition for specialist retail partners and prospective customers.

Wij combineren erkende merkkwaliteit met decennia lange ervaring en een verantwoorde planning, ontwerp en productie in Duitsland. In Oostwestfalen-Lippe presenteert het merk zich in een ruim opgezette, permanente tentoonstelling voor gespecialiseerde handelspartners en belangstellenden.

Nous allions qualité éprouvée et savoir-faire de plusieurs décennies et nous engageons pour une planification, un agencement et une fabrication responsables en Allemagne. C'est au cœur de la région Westphalie Est-Lippe que se présente la marque dans le cadre d'une grande exposition permanente s'adressant aux revendeurs et aux prospects.





## GEPRÜFTE SICHERHEIT

Mit dem weltweit anerkannten GS-Zeichen stellen wir sicher, dass unsere Produkte die Qualitäts- und Sicherheitsstandards des deutschen Produktsicherheitsgesetzes (kurz ProdSG) erfüllen.

Das GS-Siegel ist für Sie eine wertvolle Entscheidungshilfe beim Kauf. Auf die Qualität und Sicherheit unserer Produkte können Sie sich verlassen.

### TESTED SAFETY

With the internationally acknowledged GS label of tested safety, we ensure that our products meet the quality and safety standards of the German Product Safety Act (in short ProdSG).

The GS label provides you with valuable assistance in deciding which product to buy. You can rely on the quality and safety of our products.

### GECONTROLEERDE VEILIG

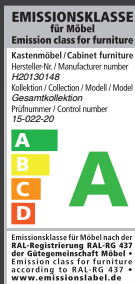
Met het wereldwijd erkende GS-teken zorgen wij ervoor, dat onze producten voldoen aan de kwaliteits- en veiligheidsnormen van de Duitse productveiligheidswet (afgekort: ProdSG).

Het GS-teken is voor u een waardevolle hulp bij uw beslissing om een keuken aan te schaffen. U kunt altijd vertrouwen op de kwaliteit en veiligheid van onze producten.

### « GEPRÜFTE SICHERHEIT » [GS, SÉCURITÉ CERTIFIÉE]

Le label GS, de réputation internationale, nous permet de garantir que nos produits sont conformes aux exigences en termes de qualité et de sécurité prescrites par la loi allemande sur la sécurité des produits [Produktsicherheitsgesetz, ProdSG].

Pour vous, le label GS est une aide précieuse à l'achat. Vous pouvez compter sur la qualité et la sécurité de nos produits.



## EMISSIONSKLASSE UND CARB2

Unsere Span- und MDF-Platten sind besonders emissionsarm. Wir halten die US-Vorgaben nach CARB2 und TSCA Title VI ein, die noch strenger sind als die Vorgaben in Europa.

### EMISSION CLASS AND CARB2

Our chipboards and MDF boards are particularly low-emission. We meet the US requirements of CARB2 and TSCA Title 6, which are even stricter than the requirements in Europe.

### EMISSIEKLASSE EN CARB2

Onze spaan- en MDF-platen zijn bijzonder emissiearm. Wij voldoen aan de Amerikaanse eisen van CARB2 en TSCA Title VI, die nog strenger zijn dan de eisen in Europa.

### CLASSEMENT AUX FORMALDÉHYDES ET CARB2

Nos panneaux de particules et MDF se distinguent par leurs vertus non polluantes. Nous respectons les spécifications américaines CARB2 et TSCA Title VI, encore plus strictes que la réglementation européenne.





# NACHHALTIG IN DIE ZUKUNFT

Unsere Möbelstücke tragen das bekannteste deutsche Umweltzeichen, den Blauen Engel. Wir setzen ausschließlich auf emissionsarme Lacke und Holzwerkstoffe aus nachhaltiger Forstwirtschaft. Die meisten unserer Lieferanten kommen aus unserer Region und wirtschaften nach vergleichbaren Umweltstandards wie wir. Digitalisierte Prozesse zur Papierersparnis und eine klimaschonende Logistik mit LKW der EURO 6-Norm, Hybridfahrzeugen und hauseigenen E-Tankstellen sind Bausteine unseres Nachhaltigkeitskonzeptes.

## **ON THE WAY TO A SUSTAINABLE FUTURE**

Our furniture carries Germany's best-known environmental label, the Blue Angel. We only use low-emission lacquers and wood-based materials from sustainable forestry. Most of our suppliers come from our region and operate with environmental standards comparable to those of our own. Paper-saving digitised processes and climate-friendly logistics with EURO 6 lorries, hybrid vehicles and our own in-house recharging stations are key elements of our sustainability concept.

## **DUURZAAM DE TOEKOMST TEGEMOET**

Onze meubels zijn voorzien van het bekendste Duitse milieulabel: Blauer Engel. Wij maken uitsluitend gebruik van emissiearme lak en houtmaterialen uit duurzame bosbouw. De meeste van onze leveranciers komen uit onze regio en werken volgens milieunormen die vergelijkbaar zijn met de onze. Gedigitaliseerde processen voor het besparen van papier en een klimaatvriendelijke logistiek met EURO 6-standaard vrachtwagens, hybride voertuigen en eigen elektrische laadstations zijn bouwstenen van ons duurzaamheidsconcept.

## **DURABILITÉ POUR L'AVENIR**

Nos meubles portent le label Blauer Engel [Ange bleu], le plus célèbre label environnemental allemand. Nous utilisons exclusivement des vernis non polluants et des bois issus de sylviculture durable. La plupart de nos fournisseurs sont de notre région et appliquent des normes environnementales comparables aux nôtres. Notre concept de durabilité est basé sur des processus numériques afin d'économiser du papier et une logistique respectueuse de l'environnement avec des poids lourds classés selon la norme d'émission Euro 6, des véhicules hybrides et nos bornes de recharge pour voitures électriques.





## PEFC

Unsere Unternehmensgruppe ist PEFC-zertifiziert. Damit ist garantiert, dass die Rohstoffe für unsere Küchen- und Badmöbel ausschließlich aus nachhaltig bewirtschafteten Wäldern stammen.

### PEFC

Our company group holds PEFC certification. This guarantees that the raw materials for our kitchen and bathroom furniture only come from sustainably managed forests.

### PEFC

Onze ondernemingsgroep is PEFC-gecertificeerd. Hierdoor wordt gegarandeerd dat de grondstoffen voor onze keuken- en badkamermeubels uitsluitend worden vervaardigd van hout afkomstig uit duurzaam beheerde bossen.

### PEFC

Notre Groupe est certifié PEFC. Le garant que le bois entrant dans la fabrication de nos cuisines et salles de bains provient exclusivement de forêts gérées durablement.



## BLAUER ENGEL

Unsere Möbel tragen den Blauen Engel. Denn die Holzwerkstoffe stammen aus nachhaltiger Forstwirtschaft, werden emissionsarm produziert und weiterverarbeitet und sind gesundheitlich unbedenklich.  
*Ab 01.01.2021*

### BLUE ANGEL

Our furniture carries the Blue Angel label. Because the wood-based materials are sourced from sustainable forestry, produced and processed with low emissions and harmless to health.

*From 1.1.2021*

### BLAUWE ENGEL

Onze meubels zijn voorzien van het keurmerk 'Blauer Engel'. Want de houtmaterialen stammen uit duurzaam beheerde bossen, worden emissiearm geproduceerd en verder verwerkt en zijn onschadelijk voor de gezondheid.  
*Vanaf 01-01-2021*

### « BLAUER ENGEL »

Nos meubles portent le label Blauer Engel [Ange bleu]. Car les bois utilisés proviennent de sylviculture durable, nos meubles sont fabriqués et façonnés de manière non polluante et sont absolument sans danger pour la santé.  
*À partir du 01/01/2021*



## RKT

Unsere Verpackungen werden vom Recycling Kontor dem Kreislauf des Dualen Systems zugeführt und die Materialien verantwortungsvoll wiederverwertet.

### "RKT"

The Cologne-based Recycling Kontor Transportverpackungen GmbH channels our shipping packages into Germany's "Dual System" of waste management, with the materials recovered being recycled in a responsible manner.

### RKT

Onze verpakkingen worden door de firma Recycling Kontor in de kringloop van het Dual System gebracht en de materialen worden op verantwoordelijke wijze hergebruikt.

### « RKT »

Nos emballages sont collectés par l'entreprise Recycling Kontor et les matériaux recyclés sont réutilisés.



## KLIMANEUTRALES UNTERNEHMEN

Die Geschäftsführung und das gesamte Team setzen sich zum Ziel, für zukünftige Generationen eine intakte Umwelt zu erhalten. Deshalb leisten wir einen zuverlässigen Beitrag zum Klimaschutz.

### CLIMATE NEUTRAL BUSINESS

The management and the entire team have set themselves the goal of preserving an intact environment for future generations. It is in this way that we make a reliable contribution to protecting our climate.

### KLIMAATNEUTRAAL ONDERNEMEN

De directie en het gehele bedrijfsteam hebben zich ten doel gesteld om toekomstige generaties een intact milieu na te laten. Daarom leveren wij een blijvende bijdrage aan de milieubescherming.

### ENTREPRISE CLIMATIQUEMENT NEUTRE

La direction et toute l'équipe se sont fixées pour objectif de préserver l'environnement pour les générations futures. C'est pourquoi nous nous engageons pour le climat.



**6** | LONDON 466  
BERLIN 454



**36** | LONDON 462  
PORTO S 390 - 498



**52** | RHODOS 314  
SINGAPUR 376



**10** | SIENA 147  
PAMPLONA 343



**40** | COMO 555 - 261  
GIRONA S 540 - 453



**58** | RHODOS 321 - 437  
AMSTERDAM 557 - 284



**14** | BERLIN 457  
AMSTERDAM 557 - 281



**42** | BALI 185



**62** | PAMPLONA 305



**22** | GOTLAND 644 - 486  
AMSTERDAM 557 - 282



**44** | BERLIN 450  
LONDON 465



**64** | BAKU 248  
BREST 133



**28** | GÖTEBORG 640 - 459



**46** | PORTO S 390 - 490  
BALI 185



**66** | PAMPLONA 303  
BREST 133



**30** | GIRONA S 540 - 390  
ÖSTERSUND 643 - 311



**50** | RHODOS 321 - 437  
COMO 555 - 262



**68** | BERLIN 453  
LONDON 462

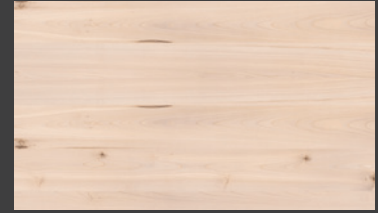




**70** | CAMBRIDGE S 550 - 256



**88** | BAKU 239



**124** | FRONTEN | FRONT PANELS  
FRONTEN | FAÇADES



**78** | CAMBRIDGE S 550 - 249  
CAMBRIDGE S 550 - 254



**90** | SIENA 147  
AMSTERDAM 557 - 284



**143** | GRIFFE | HANDLES  
GREPEN | POIGNÉES



**80** | PORTO S 390 - 497  
SIENA 152



**92** | STOCKHOLM 495  
STOCKHOLM 497



**146** | MESSINGFARBIG 051



**82** | GIRONA S 540-498



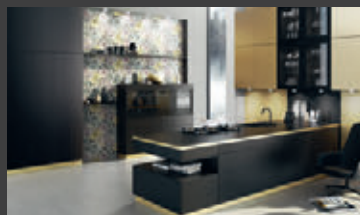
**96** | SINGAPUR 376  
CAMBRIDGE S 550 - 249  
CAMBRIDGE 550 - 241



**148** | GRAIN HELL 070



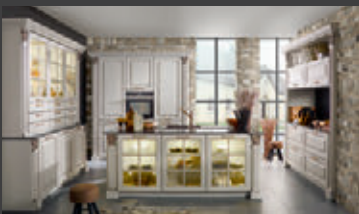
**84** | TORINO S 490-495



**98** | STOCKHOLM 497  
SINGAPUR 366



**155** | TOFFEE 029



**86** | MEDINA 641-448



**100** | ENIGMA 224  
PORTO S 390 - 457

## ART OF COOKING

Star-rated chef Alexander Pape firmly believes in quality: let this catalogue give you insight into discovering how he creates culinary specialities in his kitchen.

## KOOKKUNSTEN

Sterrenkok Alexander Pape richt zich op kwaliteit: ontdek in deze catalogus hoe hij in zijn keuken culinaire specialiteiten creëert.

## ARTS CULINAIRES

Le chef étoilé Alexandro Pape mise sur la qualité : venez découvrir dans ce catalogue ses créations culinaires.

# KOCH- KÜNSTE

Sternekok Alexandro Pape setzt auf Qualität: Entdecken Sie in diesem Katalog, wie er in seiner Küche kulinarische Spezialitäten kreiert.



















Der Glaslamellenschrank **Climber** für mehr Kopffreiheit und ein beidseitig bedienbarer Apothekerauszug - hier steht der Komfort im Mittelpunkt. Elegant: die grifflose CP-Front.





### SENSE OF STYLE

The **Climber** louvered glass cabinet for added headroom and a pull-out larder unit that can be accessed from both sides - this is where the focus says user convenience. Elegant: the handleless CP front.

### GEVOEL VOOR STIJL

Kast **Climber** met glazen lamellen voor meer hoofdruimte en een van beide zijden bereikbaar apothekers- uittrekelement - hier staat comfort centraal. Elegant: het greeploze CP-front.

### LE SENS DU STYLE

Le meuble haut à lamelles en verre **Climber** pour plus de liberté de mouvement et une coulisse à ouverture intégrale accessible des deux côtés, l'aménagement est ici placé sous le signe du confort. La façade CP sans poignée fait preuve d'une grande élégance.



# GEFÜHL FÜR STIL











# SPIEL DER ELEMENTE

Schwarzes Akzentglas und Spiegeleffekte an der Rückwand betonen den wohnlichen Anspruch dieser Planung. Das Innenleben der Schränke und Auszüge überzeugt mit Effizienz bis in jede Ecke.



### **ELEMENTS THAT COMMUNICATE**

Black accent glass and mirror effects on the rear panel emphasise the homely appeal of this configuration. The interiors of unit and pull-out impress with efficiency in every last detail.

### **SPEL DER ELEMENTEN**

Zwart accentglas en spiegeffecten op de achterwand benadrukken het huiselijke karakter van dit ontwerp. Het interieur van de kasten en uittrekelementen overtuigt met efficiëntie tot in elke hoek.

### **JEUX DES ÉLÉMENTS**

Le verre noir et les effets miroir sur la paroi arrière soulignent le caractère particulier de cette planification. L'intérieur des meubles et les coulissants se distinguent par une organisation minutieuse.











# PERFEKTES ZUSAMMENSPIEL

Mit der Eckunterschranklösung **Space corner** lässt sich selbst der Platz in der Ecke nutzen, um Vorräte ergonomisch zu verstauen. Farblich passende Inneneinteilungen sorgen für Ordnung nach Maß. Bildschön: der Hängeschrank **Climber** mit Glaslamellen in Rauchglas oder Milchglas.

## PERFECT INTERPLAY

The **Space corner** base unit solution even utilises the room that's left over in the corner for ergonomic food storage. Interior dividers in matching colours provide made-to-measure, neat and tidy order. Picture perfect: the **Climber** wall unit with glass louvre slats in smoked or frosted glass.

## PERFECT SAMENSPEL

Met hoekonderkastoplossing **Space corner** kan zelfs de ruimte in de hoek worden gebruikt om voorraden ergonomisch op te bergen. Binnenverdelingen in bijpassende kleuren zorgen voor orde op maat. Beeldschoon: bovenkast **Climber** met glazen lamellen in rookglas of melkglas.

## HARMONIE PARFAITE

Le meuble bas d'angle **Space corner** permet d'utiliser toute la place jusque dans les moindres recoins pour ranger les provisions en toute ergonomie. L'organisation intérieure assortie offre un rangement sur mesure. Superbe : le meuble haut **Climber** à lamelles en verre fumé ou opale.









# PERFEKT VERSTAUT

Praktische Schranksysteme punkten mit effektiver Raumausnutzung und optimalem Zugriff auf sämtliche Vorräte. Dank moderner Liftsysteme lässt sich unser Hängeschrank **Climber** kinderleicht öffnen und schließen. Das clevere Relingsystem **Smartframe** in Schwarz oder Edelstahlfarbig passt in Nischen und an freie Wände. Es eignet sich perfekt dazu, Geschirr und kleine Gegenstände abzulegen.

## PERFECT STORAGE

Practical cabinet systems score with efficient use of space and perfect access to everything inside. Modern lift systems make our **Climber** wall cabinet incredibly easy to open and close. The clever **Smartframe** railing system in black or stainless-steel colour is deemed for midway sections and any vacant wall space. It makes the perfect choice for holding dishes and small items.

## PERFECT OPGEBOGEN

Praktische kastsystemen scoren met effectieve ruimtebenutting en optimale bereikbaarheid van alle voorraden. Dankzij moderne liftsystemen kan onze bovenkast **Climber** uiterst makkelijk geopend en gesloten worden. Het slimme relingsysteem **Smartframe** in zwart of rvs-kleur past in nissen en op lege wanden. Het is uitstekend geschikt om kookgerei en kleine voorwerpen op te bergen.

## PARFAITEMENT RANGÉ

Les meubles pratiques se distinguent par leur espace parfaitement adapté et par l'accès facile à toutes les provisions. Grâce aux portes relevables modernes, notre meuble haut **Climber** s'ouvre et se ferme facilement. La main courante judicieuse **Smartframe**, noire ou couleur inox, peut être montée dans des crédences ou au mur. Elle convient parfaitement au rangement de vaisselle et de petits objets.







# TREETIME

## FALUN

**black oak**  
new oak  
beachwood  
carbon  
smoke  
dark oak

## GÖTEBORG

black oak  
**new oak**  
beachwood  
carbon  
smoke  
dark oak

## GOTLAND

black oak  
new oak  
**beachwood**  
carbon  
smoke  
dark oak

## KALMAR

black oak  
new oak  
beachwood  
**carbon**  
smoke  
dark oak



## ÖSTERSUND

black oak  
new oak  
beachwood  
carbon  
smoke  
**dark oak**



## MORA

black oak  
new oak  
beachwood  
carbon  
**smoke**  
dark oak

Wenn Küche und Wohnraum eins werden, ist Echtholz eine gute Wahl. Ob für den Design- oder Landhausstil – jedes unserer Hölzer besticht als Unikat mit charaktvoller Ausstrahlung. Sechs verschiedene Frontausführungen in jeweils sechs Farbnuancen von Beachwood bis Smoke stehen zur Auswahl. Meisterhaft verarbeitet und mit der authentischen Optik und Haptik dieses natürlich gewachsenen Materials sind die 36 Echtholz-Varianten offen für jeden individuellen Material- und Farbmix.

When kitchen and living space melt into one, genuine timber makes the perfect choice. Whether designer or country kitchen style – every one of our timbers is unique, captivating with an aura that oozes character. There's a choice of six different front finishes, each in six colour nuances ranging from Beachwood to Smoke. Exquisitely crafted and with the authentic look and feel of this naturally grown material, the 36 genuine timber options embrace any chosen combination of materials and colours.

Als de keuken en de woonruimte één worden, is echt hout een goede keuze. Of u nu kiest voor design- of landhuisstijl – elk van onze houtsoorten fascineert als unicum met een karakteristieke uitstraling. Er zijn zes verschillende front-uitvoeringen telkens in zes kleurschakeringen verkrijgbaar, van Beachwood tot Smoke. Meesterlijk verwerkt en met de authentieke uitstraling van dit natuurlijk gegroeide materiaal staan de 36 echt houten varianten open voor elke gewenste materialen- en kleurencombinatie.

Quand la cuisine et le salon ne font plus qu'un, le bois véritable est le bon choix. Design ou style rustique, chacun de nos bois séduit par son look typé. Six façades, six nuances, de Beachwood à Smoke, sont disponibles. Façonné magistralement, ce matériau naturel au toucher et au regard authentiques se décline en 36 variantes bois véritable pour combiner individuellement chaque grain et chaque couleur.











# KONSEQUENT BIS INS DETAIL

Echtholz trifft Details: zum Beispiel Armatur, Griffe und Relingsystem in coolem Mattschwarz und eine integrierte Spüle wie aus einem Guss. Der Designanspruch spiegelt sich in jedem Ausstattungselement.



### **CONSISTENT IN EVERY LAST DETAIL**

Genuine timber meets superb detail: fittings, handles and railing system, for example, in cool matt black and an integrated sink, all cast from one and the same mould. Superior design is reflected in every element.

### **CONSEQUENT TOT IN DETAIL**

Echt hout en details: bijvoorbeeld kraan, grepen en relingsysteem in stoer matzwart en een geïntegreerde spoelbak als uit één stuk. Het doordachte design komt in elk uitrustingselement tot uiting.

### **COHÉRENCE JUSQUE DANS LES MOINDRES DÉTAILS**

Le bois véritable rencontre les détails : par exemple, la robinetterie, les poignées et la main courante en noir mat et un évier intégré comme d'un seul tenant. Le design se reflète dans chaque équipement.







### **SYSTEMATIC ORGANISATION**

**SpaceFlexx** keeps the pull-out neat and tidy: this is the new way of keeping storage containers of different shapes and sizes neatly organised with the added bonus of saving space. Keeping everything in its place has never been so easy.

### **ORDE MET SYSTEEM**

**SpaceFlexx** ruimt de uittrekelementen op: dit is de nieuwe manier om voorraadbakken met verschillende afmetingen en vormen ruimtesparend en overzichtelijk te bewaren. De boel op orde houden was nog nooit zo gemakkelijk.

### **ORDRE LOGIQUE**

**SpaceFlexx** organise le coulissant : la nouvelle façon de ranger les boîtes de taille et de forme différentes, sans s'y perdre ni négliger la place. Il n'a jamais été aussi facile de mettre de l'ordre.



## ORDNUNG MIT SYSTEM

**SpaceFlexx** räumt den Auszug auf: Das ist die neue Art, Vorratsdosen in unterschiedlicher Größe und Form platzsparend und übersichtlich aufzubewahren. Ordnung halten war noch nie so einfach.

















# AUSDRUCKS- VOLLER MIX

Black oak und seidenmatte Rahmenfronten werden mit schwarzem Stahl im Industrial Design kombiniert. Ideenreiche Ausstattungsdetails sind die Coffee Bar und der Eckunterschrank **LeMans**, der den gesamten Inhalt in einem Schwung vor den Schrank bringt.



## DISTINCTIVE MIX

Black oak and silky matt framed fronts are combined with black steel in industrial design. Ingenious details include the coffee bar and **LeMans** corner base cabinet which brings out its entire contents in front of the unit in one slinky little movement.





### EXPRESSIEVE MIX

Black oak en zijdematte raamwerkfronten worden met zwart staal in industrial design gecombineerd. Fantasierijke details zijn de koffiebar en de **LeMans** hoekonderkast, die de gehele inhoud in één sierlijke beweging voor de kast brengt.

### MÉLANGE IMPRESSIONNANT

Le décor Black oak et les façades à cadre mates soyeuses s'associent à l'acier noir Industrial Design. Détails remarquables : le Coffee Bar et le meuble bas d'angle **LeMans** qui dévoile tout son contenu en un tour de main.





# STERN- STUNDEN AUF SYLT

Alexandro Pape, der als Küchenchef im „Fährhaus“ auf Sylt zwei Sterne bekam, ist ein Tausendsassa: Er macht das Unmögliche möglich und gewinnt Speisesalz aus der Nordsee. Er betreibt die nördlichste Brauerei Deutschlands und produziert 13 Sorten Pasta. „Jeht nich jibbet nich!“ ist die Devise des gebürtigen Neussers mit sardischen Wurzeln.

Im Journal gibt Pape Einblicke in seine Kochinsel: „Ich wollte mit dieser Kochschule eine Sinneswerkstatt schaffen, wo wir mit Zeit, mit Genuss gemeinsam an einem Projekt arbeiten“, sagt er. „Ich nehme mir Zeit, mein Wissen zu vermitteln, und der Gast genießt diese Zeit. Kochkurse, Kochevents, Kochentertainment gibt es hier nicht ohne mich!“



**ALEXANDRO PAPES  
KOCHINSEL  
"COOKING ISLAND"  
KOOKEILAND  
L'ÎLE DE LA CUISINE**

**STAR-STUDED MOMENTS ON SYLT** Awarded two stars as head chef at the Fährhaus Hotel on the island of Sylt, Alexandro Pape's talents top them all: he not only makes the impossible come true, but extracts table salt from the North Sea too! He operates Germany's most northerly brewery and produces 13 types of pasta. Hailing from Neuss near Cologne, and with Sardinian roots, his credo is: 'No' is not an option.

In the Journal, Pape gives a brief inside view of his Kochinsel, or "Cooking Island", centre of culinary excellence: "Opening this cookery school, I wanted to create a workshop for the senses where we can take time and enjoy working together on a project", he says. "I take the time to impart my knowledge and my guests enjoy the time they spend there. Whether cooking courses, cooking events or cooking entertainment, I'm always part of the package!"

**STARSTRUCK OP SYLT** Alexandro Pape, die als chef van het 'Fährhaus' op Sylt twee sterren kreeg, is een creatieve duizendpoot: hij maakt het onmogelijke mogelijk en wint tafelsout uit de Noordzee. Hij exploiteert de noordelijkste bierbrouwerij van Duitsland en produceert maar liefst 13 soorten pasta. „Jeht nich jibbet nich!“ oftewel „Kan niet, bestaat niet!“ is het motto van de kok met Sardijnse wortels uit het Duitse Neuss.

In dit journaal geeft Pape een kijkje in zijn kookeiland: „Ik wilde met deze kookschool een zintuiglijke workshop creëren, waar we samen met plezier en tijd aan een project kunnen werken“, zegt hij. „Ik neem de tijd om mijn kennis over te dragen en de gast geniet van deze tijd. Kookcursussen, kookevenementen, kookentertainment zonder mij bestaat hier niet!“



**HEURES DE GLOIRE SUR SYLT** Alexandro Pape, ancien chef étoilé du restaurant « Fährhaus » sur l'île de Sylt, est un touche-à-tout : pour lui, rien n'est impossible. Il récolte du sel de la Mer du Nord, il exploite la brasserie la plus septentrionale d'Allemagne et produit 13 sortes de pâtes. « Jeht nich jibbet nich! » [Rien n'est impossible], telle est la devise de cet homme né à Neuss (Allemagne), avec des origines sardes.

Dans ce Journal, M. Pape nous fait découvrir son école KOCHINSEL : « Avec cette école, je voulais créer un atelier des sens où nous avons le temps et le plaisir de travailler ensemble. Je prends le temps de transmettre mon savoir-faire et mes invités se régaler. Des techniques culinaires aux tendances actuelles tout en proposant des soirées inoubliables, ici, rien ne se fait sans moi ! »











# FEINES HAND- WERK

Das Wechselspiel aus geschlossenen und offenen Elementen schafft Spannung. Unterschiedliche Arbeitsplattenstärken lassen ergonomische Anpassungen zu.



## EXQUISITE CRAFTSMANSHIP

The interplay of closed and open elements conjures a look that appeals and excites. Different worktop thicknesses optimise the ergonomics.

## FIJN HANDWERK

Het samenspel van gesloten en open elementen creëert een zekere spanning. Verschillende werkbladdiktes maken ergonomische aanpassingen mogelijk.

## FINESSE ARTISANALE

L'alternance des éléments ouverts et fermés crée des contrastes. Les différentes épaisseurs de plan de travail permettent de respecter les principes d'ergonomie.





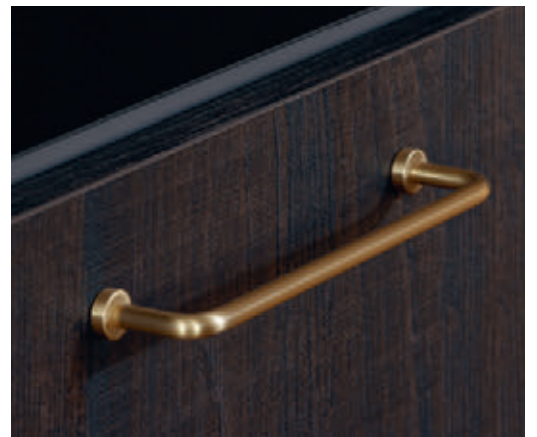














# SO MACHT ORDNUNG SPASS

MAKING TIDINESS A PLEASURE  
ZO WORDT OPRUIJEN LEUK  
LE PLAISIR DU RANGEMENT













# AUFGE- RÄUMTER CHARAKTER

Ob die integrierte LED-Einbauleuchte **Malindi**, die Holzoptiken atmosphärisch in Szene setzt, oder der raffinierte Eckunterschrank **Space corner** für ungeahnten Stauraum: Wir bieten maßgeschneiderte Lösungen.



## ORGANISED CHARACTER

Whether integrated **Malindi** built-in LED light fixture, bringing out the vibrancy of wood effect finishes, or the clever **Space corner** base unit for unimagined storage space: our solutions are tailored to suit any preference and need.



## OPGERUIMD KARAKTER

Of het nu gaat om de geïntegreerde led-inbouw lamp **Malindi** die hout sfeervol in scène zet of om de geraffineerde hoekonderkast **Space corner** voor ongekende opbergruimte: wij bieden oplossingen op maat.

## LE SENS DU RANGEMENT

Qu'il s'agisse de la lampe DEL intégrée **Malindi**, qui souligne l'ambiance chaleureuse des décors bois, ou du meuble bas d'angle **Space corner** astucieux et spacieux : nous proposons des solutions sur mesure.

















# FÜR ALLES EINE LÖSUNG

Gut durchdacht bis ins Detail überzeugen Features wie mobile Tellermodule, Vorratsboxen und Innenauszüge, die das Kochgeschirr hinter den eleganten Schrankfronten unter Dach und Fach bringen.





### **A SOLUTION FOR EVERYTHING**

Compelling and carefully considered in every detail are features like mobile plate modules, storage boxes and internal pull-outs that provide a home for cookware behind elegant unit fronts.

### **VOOR ALLES EEN OPLOSSING**

Tot in het kleinste detail goed doordacht, overtuigende features als mobiele bordenmodules, voorraadboxen en binnenladen die het kookgerei achter de elegante kastfronten laten verdwijnen.

### **UNE SOLUTION POUR TOUT**

Mûrement réfléchis, les équipements, tels que les modules range-assiettes amovibles, les boîtes de rangement et les coulissants intérieurs, qui accueillent la vaisselle derrière les façades élégantes, se distinguent jusque dans les moindres détails.





**COOKING ENJOYMENT  
WITHOUT FINGERMARKS**

**KOOKPLEZIER ZONDER  
VINGERAFDrukKEN**

**LE PLAISIR DE CUISINER  
SANS TRACES DE DOIGTS**

**CONVENIENCE IN THE "COOKING ISLAND"**

**AND AT HOME** You can't make an omelette without breaking eggs. And wherever you cook, greasy fingers come into contact with cupboards. Avoiding the need to clean the fronts after every cooking event, Alexandro Pape addressed a small detail in creating his "Cooking Island" on Sylt. One that is the source of tremendous convenience – and astonishment:

"Time and again I notice that guests want to leave their proverbial mark on a drawer, only then to realise they can't because of the surface. This is the sort of thing the ladies mainly go for. And that's important. Particularly as I wanted the "Cooking Island" to have a kitchen I'd like at home – somewhat darker, more subdued."



**COMFORT AAN HET KOOKEILAND EN THUIS** Waar gehakt wordt, vallen spaanders. En waar gekookt wordt, raak je met vette vingers de kast aan. Om te voorkomen dat hij na elk kookevenement de fronten moet schoonmaken, heeft Alexandro Pape bij zijn kookeiland op Sylt aandacht besteed aan een kleinigheidje dat voor veel comfort zorgt – en voor verwondering:

„Ik merk steeds weer dat gasten hun spreekwoordelijke vingerafdruk op een lade willen achterlaten en dan merken dat dit niet mogelijk is vanwege het oppervlak. Dat zijn zaken waar vooral dames oog voor hebben. En dat is belangrijk. Juist omdat ik voor het kookeiland een keuken wilde, die ik ook graag thuis zou willen hebben – iets donkerder, gedimder.“

**CONFORT DANS LA « KOCHINSEL » ET CHEZ SOI** On ne peut pas faire d'omelette sans casser d'œufs. Ni cuisiner sans laisser de traces sur les meubles. Afin qu'il ne faille pas nettoyer les façades après chaque événement culinaire, Alexandro Pape a porté son attention sur un petit détail pour plus de confort – et qui surprend :

« Je remarque toujours que mes invités veulent laisser leurs empreintes légendaires sur un tiroir et constatent que la surface les en empêche. Ce sont ces choses qui frappent, surtout les dames. Et c'est important. Surtout là où je voulais avoir une cuisine pour l'école que j'aurais également aimé avoir pour chez moi – un peu plus foncée, estompée. »

A man with dark hair and a grey shirt is peering over a wooden cutting board. On the board, there are several pieces of green vegetables, including broccoli and green beans. A large red ceramic pot with a white interior and a black handle is on the right side of the board. The background shows a kitchen setting with dark cabinets and a wooden shelf.

# KOCH- SPASS OHNE FINGER- SPUREN

## KOMFORT IN DER KOCHINSEL UND ZUHAUSE

Wo gehobelt wird, fallen Späne. Und wo gekocht wird, greift man mit fettigen Fingern an den Schrank. Damit er nicht nach jedem Kochevent die Fronten putzen muss, hat Alexandro Pape in seiner Kochinsel auf Sylt auf eine Kleinigkeit geachtet, die für großen Komfort sorgt – und für Verblüffung:

„Ich bemerke immer wieder, dass die Gäste ihren sprichwörtlichen Fingerabdruck hinterlassen wollen auf einer Schublade und dann feststellen, dass das nicht geht aufgrund der Oberfläche. Das sind so Dinge, darauf schauen vor allem die Damen. Und das ist wichtig. Gerade, wo ich für die Kochinsel eine Küche wollte, die ich gerne auch zuhause haben würde – etwas dunkler, gedimmter.“











# ELEGANTE ORDNUNG

Diese grifflose Schönheit besticht mit hochwertigen Keramikfronten - und innovativen Schranklösungen mit besonders viel Stauraum.



### **ELEGANT ORGANISATION**

This handleless beauty captivates with high-quality ceramic fronts - and innovative cabinet solutions that provide a particularly generous amount of storage space.

### **ELEGANT GEORDEND**

Een greeploze parel die overtuigt door hoogwaardige keramische fronten en innovatieve kastoplossingen met bijzonder veel opbergruimte.

### **ORDRE ÉLÉGANT**

Cette beauté sans poignée séduit par des façades en céramique de qualité exceptionnelle - et des meubles innovants très spacieux.







**HOCHGLANZ | HIGH-GLOSS | HOOGGLANS | BRILLANT**



Nr. 327



Nr. 379



Nr. 434



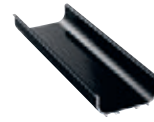
Nr. 437



Nr. 442



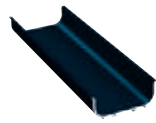
Nr. 454



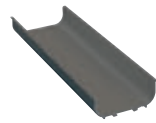
Nr. 455



Nr. 487



Nr. 493



Nr. 496

**SEIDENMATT | SILKY MATT | ZIJDEMAT | MAT SOYEUX**



Nr. 376



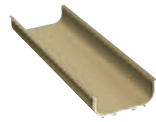
Nr. 377



Nr. 387



Nr. 390



Nr. 419



Nr. 429



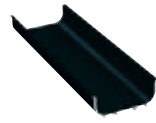
Nr. 431



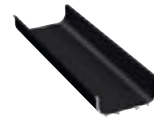
Nr. 432



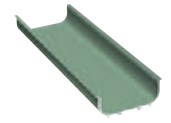
Nr. 439



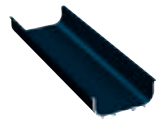
Nr. 441



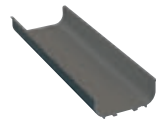
Nr. 453



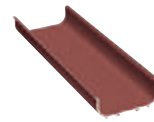
Nr. 457



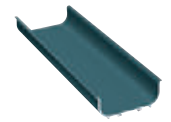
Nr. 490



Nr. 495

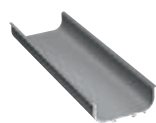


Nr. 497



Nr. 498

**EDELSTAHL | STAINLESS STEEL | ROESTVRIJ STAAL | ACIER INOX**



Nr. 399

































# AMBIENTE ZUM WOHL- FÜHLEN

Rahmenfront und Schrankinnen-  
dekor sind in einen sanften Salbei-  
Ton getaucht. Viel Glas, Regale und  
Lichtakzente unterstreichen den  
offenen, sympathischen Charakter.



## FEEL-GOOD AMBIENCE

Framed fronts and cabinet interior decor bathe in a delicate shade of sage. The generous use of glass, shelf space and accent lighting all come together to underscore the overall impression of an openness that invites.

## EEN SFEER WAARIN JE JE THUIS VOELT

Het raamwerkfront en binnendecor van de kast zijn in een zachte salietint gedompeld. Veel glas, open kasten en lichtaccenten onderstrepen het open, sympathieke karakter.

## UNE ATMOSPHÈRE POUR SE SENTIR BIEN

Façade à cadre et intérieur des meubles plongés dans la teinte sobre de la sauge. Beaucoup de verre, des meubles à étagères et des touches lumineuses soulignent le caractère ouvert et accueillant.







**LANDHAUS NEU  
INTERPRETIERT:**

Edelstahlfarbige Auszüge mit Rauchglaseinsätzen und Tablarauszüge für Küchenhelfer werden zum Blickfang.

**NEW TWIST ON  
THE COUNTRY LOOK:**

Real eye-catchers - stainless-steel coloured pull-outs with smoked glass side elements and pull-out shelves for kitchen gadgets.

**LANDHUIS NIEUW  
GEÏNTERPRETEERD**

Rvs-kleurige uittrekelementen met inzetten van rookglas en plateau-uittrekelementen voor keukenhulpjes worden zomaar fraaie blikvangers.

**STYLE RUSTIQUE  
RÉINTERPRÉTÉ :**

Les coulissants couleur inox avec inserts en verre fumé et les tablettes coulissantes pour les accessoires attirent tous les regards.







# DER AUS- TAUSCH MIT DEM PLANER

## IN DER KOCHINSEL ERFÜLLT SICH EIN HERZENSWUNSCH

Als Küchenchef arbeitete Alexandro Pape leidenschaftlich für, aber nicht mit dem Gast. Dass er in der Kochinsel Kochen und Genuss gemeinsam mit den Teilnehmern zelebrieren kann, ist für den Wahlsylter die Erfüllung eines Traums. Damit das Miteinander in der Küche funktioniert, setzte Planerin Hélène Bangert Papes Wünsche kreativ um:

„Die Küche sollte einen Handwerksbereich zeigen mit dem Übergang zur Pastamanufaktur. Und ich bat Frau Bangert darum, eine Möglichkeit zu schaffen, dass wir den Starkstrom über die Decke einführen. Sie hat meinen Vorschlag mit der Stahlpipeline freudig aufgenommen und weitere Ideen eingebracht. Die Gespräche fand ich sensationell. Man muss sich ja in jemandes Hände begeben, der da mehr Ahnung hat, und das hat Spaß gemacht.“

## DIALOGUE WITH THE PLANNER COMMUNICEREN MET DE PLANNER L'ÉCHANGE AVEC L'AGENCEUR

### THE "COOKING ISLAND" HAS MADE A DREAM COME TRUE

As gourmet chef, Alexandro Pape was passionate about working for guests, but not actually working with them. Being able to celebrate cooking and indulging with "Cooking Island" participants has made a dream come true for the cuisinier who now calls Sylt his home. Making sure the kitchen works with everyone taking part, planner Hélène Bangert demonstrated her creative talent in turning Pape's wishes into reality:

"The kitchen was to provide an area that creates a bridge to the pasta-manufacturing operation. And this is why I asked Hélène to come up with a way for us to get 400V electricity into the kitchen from the ceiling. She embraced my suggestion of using the steel cable conduit and also introduced several other ideas of her own. The talks we had were just amazing. The thing is, you have to put yourself in someone's hands who knows more than you do, and that was so lovely."

### MET HET KOOKEILAND GAAT EEN DROOM IN VERVULLING

Als restaurantchef heeft Alexandro Pape hartstochtelijk voor, maar niet met de gast gewerkt. Het feit dat hij samen met de deelnemers aan het kookeiland kan koken en genieten, is de vervulling van een droom voor de Syltenaar. Om ervoor te zorgen dat de samenwerking in de keuken werkt, heeft ontwerper Hélène Bangert de wensen van Pape op creatieve wijze geïmplementeerd:

„De keuken zou een werkgedeelte moeten zijn als overgang naar de pastabereiding. En ik heb mevrouw Bangert verzocht om een mogelijkheid te creëren om de krachtstroom via het plafond naar binnen te halen. Zij heeft mijn suggestie met de stalen pijp dankbaar overgenomen en nog meer ideeën ingebracht. Ik vond de gesprekken sensationeel. Je moet immers iemands wereld binnengaan, die op dat gebied meer verstand van zaken heeft. En dat was heel leuk om te doen.“



### UN SOUHAIT SE RÉALISE DANS LA KOCHINSEL

Travailler pour ses invités a toujours été une passion d'Alexandro Pape, mais pas avec eux. Pouvoir célébrer le plaisir de cuisiner et de savourer avec eux, c'est réaliser son rêve. Afin que l'harmonie règne en cuisine, Hélène Bangert a fait preuve d'imagination pour réaliser les souhaits de M. Pape :

« La cuisine devait montrer un espace artisanal avec le passage vers la manufacture de pâtes. J'ai demandé à Madame Bangert de trouver une solution nous permettant de faire passer le courant par le plafond. J'ai suggéré une pipeline métallique qu'elle a acceptée avec plaisir et elle a eu d'autres bonnes idées. C'était un échange enrichissant. Il faut savoir faire confiance à quelqu'un qui en sait plus, c'était un véritable plaisir. »





























### EXQUISITE QUALITY

It's the unusual elements that immediately catch the eye in a kitchen: elegantly ornamented carcass elements on baroque plinths and brass handles in golden splendour promise a whole perception of quality.

### HOOGWAARDIGE KWALITEIT

Het zijn de bijzondere elementen die bij een keuken meteen in het oog springen: elegant versierde kastelementen op een barokke plint en goud glanzende messing grepen stralen een geheel nieuwe dimensie van hoogwaardigheid uit.

### QUALITÉ NOBLE

Ce sont ces éléments particuliers dans la cuisine que l'on remarque immédiatement : le corps finement ciselé sur un socle baroque et des poignées en laiton reluisant promettent une toute nouvelle élégance.





# EDLE QUALITÄT

Es sind die besonderen Elemente, die in einer Küche direkt ins Auge fallen: Elegant verzierte Korpuselemente auf barockem Sockel und Messinggriffe in goldenem Glanz versprechen eine ganz neue Wertigkeit.

























# ZEIT FÜR DIE NEUE OFFENHEIT

Unsere modernen Küchen vereinen Kochkultur mit Lebenskunst. Vielseitige und wandlungsfähige Möbel lassen Ess- und Wohnbereich harmonisch miteinander verschmelzen und kreieren ein ganz individuelles Raumgefühl.





### TIME FOR THE NEW OPENNESS

Our modern kitchens combine cultivated cooking with the art of living. Versatile and adaptable furniture harmoniously blur the line between dining and living area, creating a sense of space with a very personal touch.

### TIJD VOOR NIEUWE OPENHEID

Onze moderne keukens combineren kookcultuur met levenskunst. Veelzijdige, aanpasbare meubels laten het woon- en eetgedeelte harmonieus met elkaar samensmelten en creëren een heel individueel ruimtelijk gevoel.

### OUI À LA NOUVELLE OUVERTURE

Nos cuisines modernes allient culture culinaire et art de vivre. Les meubles variés et modulables soulignent l'harmonie entre la cuisine et le salon pour transformer sa maison en espace bien-être.























# GENUSS FÜR ALLE!

A PLEASURE FOR ALL! GENIETEN VOOR IEDEREEN! PLAISIR POUR TOUS !



## **BARRIEREFREIHEIT IST IN DER KOCHINSEL STANDARD**

Im Zentrum der 170 Quadratmeter großen Kochschule stehen zwei riesige Inseln. An der einen können bis zu zwölf Personen Gemüse schneiden. An der anderen sammeln sich weitere zwölf um fünf Kochstellen. Alexandro Pape erklärt die Besonderheit der Kochinsel, die wie die geographische Lage auf Sylt ein Stück weit namensgebend war:

„Ich möchte auch mit kleineren Menschen, mit körperlich eingeschränkten und Behinderten ganz normal arbeiten können. Aber wenn man an einem Kochblock steht, der mindestens 88er Höhe hat, und dann kommt da noch ein Kochtopf drauf – das macht keinen Spaß mehr. Deswegen haben wir uns entschieden, einige Kochstellen tiefer zu legen. Sie sind fest in die Planung integriert, ohne dass es störend wirkt.“

### BARRIER-FREE ACCESSIBILITY IN THE "COOKING ISLAND" IS PART AND PARCEL

The centre of the 170 square-metre cookery school features two gigantic islands. One provides space for as many as twelve to slice vegetables. The other accommodates a further twelve to cook at. Alexandro Pape explains the special part about his "Cooking Island" which, in a way, was named after its geography on the island of Sylt:

"I want to be able to work with less tall people, with physically limited and disabled people in a normal way. But when you stand at a cooking block like this, that's at least 88 cm off the floor, and then put a saucepan on it – that's just not an option. That is why we decided to lower some of the hobs. They are an integral part of the planning scheme without distracting from the overall look."



### BARRIÈREVRIJHEID IS BIJ HET KOOKEILAND STANDAARD

Centraal in de 170 vierkante meter grote kookschool staan twee reusachtige eilanden. Aan een ervan kunnen tot twaalf personen groenten snijden. Aan het andere verzamelen zich twaalf anderen rond vijf kookplaten. Alexandro Pape verklaart het bijzondere karakter van het kookeiland, dat net als de geografische ligging op Sylt in zekere zin maatgevend was:

„Ik wil ook met kleinere personen, lichamelijk beperkte en gehandicapte mensen heel normaal kunnen werken. Maar als je aan een kookblok staat dat minstens 88 cm hoog is en daarbovenop ook nog eens een kookpan staat – dan is het niet leuk meer. Daarom hebben wij gekozen voor een paar lagere kookvlakken. Ze zijn vast in het ontwerp geïntegreerd, zonder storend te werken.“

**KOCHINSEL ACCESSIBLE À TOUS** Deux îlots géants sont placés au centre de l'école de 170 m<sup>2</sup> : jusqu'à douze personnes ont de la place autour de l'un pour découper des légumes, douze convives peuvent se réunir autour de l'autre équipé de cinq foyers. Alexandro Pape explique la particularité de la Kochinsel qui, comme la situation géographique sur Sylt, en tient son nom :

« Je souhaite pouvoir également travailler normalement avec des personnes de petite taille, à mobilité réduite ou avec des handicapés. Mais qui, parmi eux, aimerait se retrouver devant un îlot de cuisson, d'au moins 88 cm de haut, avec en plus des casseroles dessus ? C'est pourquoi nous avons décidé d'abaisser certains foyers. Ils sont intégrés dans la planification sans gêner. »



# DER RICHTIGE DREH

Der Eckschrank **LeMans** mit seinen flexiblen Schwenkauszügen ist ideal, um die Ecken in Küchen optimal auszunutzen und gleichzeitig alle Inhalte bequem zu erreichen.





### TURN FOR THE BETTER

The **LeMans** corner unit with its versatile swivel pull-outs is ideal for making optimum use of corners in kitchens while at the same time providing easy access to all contents.

### DE DRAAI GEVONDEN

De hoekkast **LeMans** met zijn flexibele uittrekelementen is ideaal om keukenhoeken optimaal te benutten en tegelijk gemakkelijk bij de inhoud te komen.

### TOUT TOURNE ROND

Le meuble d'angle **LeMans** avec ses coulissants pivotants flexibles est parfait pour utiliser tous les coins dans la cuisine et avoir tout à portée de main.



# WAHRE MULTI- TALENTE

Mehr Stauraum, mehr  
Komfort, mehr Ordnung:  
Unsere Hochschränke  
sind beliebig erweiterbar,  
vielseitig einsetzbar – und  
passen sich perfekt Ihren  
Wünschen an.





### **TRULY MULTITALENTED**

More storage, easier access, tidier organisation: our tall units can be added to in any chosen way, used for many different purposes - and perfectly matched to suit your needs.

### **WARE MULTITALENTEN**

Meer opbergruimte, meer comfort, meer orde: onze hoge kasten kunnen geheel naar wens worden uitgebreid, zijn veelzijdig inzetbaar - en passen zich perfect aan uw wensen aan.

### **DE VÉRITABLES TALENTS**

Plus de place, plus de confort, plus d'ordre : nos armoires peuvent être équipées à volonté, utilisées partout - et s'adaptent à vos souhaits.







# UNGEAHRTE MÖGLICHKEITEN

Stauraum findet sich dort, wo man ihn am wenigsten erwartet. In der modernen Küche wird geheimer Platz nicht verschwendet, sondern mit kreativen Schranklösungen ausgestattet.

## UNIMAGINED OPTIONS

Storage space where you least expect it. In the modern kitchen, hidden space is not wasted but fitted with creative cabinet solutions.

## ONGEKENDE MOGELIJKHEDEN

Daar waar men dat het minste verwacht, vindt men opbergruimte. In de moderne keuken blijft verborgen ruimte niet onbenut, maar wordt juist voorzien van creatieve kastoplossingen.

## POSSIBILITÉS INSOUÇONNÉES

De la place là où l'on s'y attend le moins. Dans la cuisine moderne, on ne gaspille pas la place, mais on trouve des solutions géniales.



# GRIFFLOSE KÜCHE

in drei Varianten – CP, CP One, CP 35

## HANDLELESS KITCHEN

in three options – CP, CP One, CP 35

## GREEPLOZE KEUKEN

in drie varianten – CP, CP One, CP 35

## CUISINE SANS POIGNÉE

en trois variantes – CP, CP One, CP 35



### CP

**OBERE UND UNTERE  
GRIFFLEISTE**  
optional beleuchtet

**TOP AND BOTTOM  
GRIP LEDGE**  
with optional lighting

**BOVENSTE EN  
ONDERSTE GREEPLIJST**  
optioneel verlicht

**POIGNÉES PROFIL  
SUPÉRIEURE ET  
INFÉRIEURE**  
éclairées en option



### CP ONE

**GRIFFLEISTE**  
optional lackiert

**GRIP LEDGE**  
optionally lacquered

**GREEPLIJST**  
optioneel gelakt

**POIGNÉE PROFIL**  
laquée en option



### Über 30 Griffleistenfarben

Over 30 colours for grip ledges

Meer dan 30 greeplijstkleuren

Plus de 30 coloris de poignées profil

**CP 35**

**OBERE FRONTKANTE**  
mit Edelstahlgriffleiste

**TOP FRONT EDGE**  
with stainless-steel grip ledge

**BOVENSTE FRONTRAND**  
met rvs-greeplijst

**CHANT DE FAÇADE  
SUPÉRIEUR**  
avec poignée profil inox





# KESSEBÖHMER VORRATSSCHRANK

Mit fünf Holzböden in Orion Grau inkl. SoftStopp Einzugsdämpfung



## KESSEBÖHMER SUPPLY CABINET

With five wooden shelves in Orion grey, including SoftStopp damping

## KESSEBÖHMER VOORRAADKAST

Met vijf houten planken in Orion grijs incl. SoftStopp intrekingsdemping

## ARMOIRE À PROVISIONS KESSEBÖHMER

Avec 5 tablettes en bois gris Orion et amortissement SoftStopp

# VORRATSSCHRÄNKE

Mit Blum „INTIVO“ oder „ANTARO“ Innenauszügen und Tablarauszug mit Edelstahloberfläche

SPACE TOWER



TECHNIK | FEATURES | TECHNIK | TECHNIQUE

## SUPPLY CABINETS

With Blum "INTIVO" or "ANTARO" interior pull-outs and shelf pull-out with stainless-steel surface

## VOORRAADKASTEN

Met Blum 'INTIVO' of 'ANTARO' binnenladen en uittrekplateau met roestvrijstalen oppervlak

## ARMOIRE À PROVISIONS

Avec coulissants intérieurs « INTIVO » ou « ANTARO » Blum et tablette coulissante, surface inox



# DURCHDACHT BIS INS LETZTE DETAIL

Zur Ausstattung von Hauswirtschaftsräumen haben wir neben Hochschranktypen mit extra viel Stauraum zahlreiche raffiniert geplante Ausstattungs-Highlights im Programm. Mit ihnen lässt sich der zur Verfügung stehende Platz optimal ausnutzen und höchst individuell planen.





### **CAREFULLY CONSIDERED IN EVERY DETAIL**

In addition to tall unit types with an extra lot of storage space, our product range also features cleverly planned highlights for configuring your utility room. They make optimum use of available space and provide maximum planning flexibility to suit any situation.

### **TOT IN HET LAATSTE DETAIL DOORDACHT**

Voor de inrichting van bijkeukens bieden wij behalve hoge kasten met extra veel opbergruimte talrijke geraffineerd geplande inrichtingsdetails. Hiermee kan de beschikbare ruimte optimaal benut en zeer individueel gepland worden.

### **PARFAIT JUSQUE DANS LES MOINDRES DÉTAILS**

Pour aménager l'arrière-cuisine, nous proposons, outre les armoires très spacieuses, de nombreuses options et accessoires judicieux dans notre programme. Ils permettent d'utiliser pleinement la place disponible et de l'aménager sur mesure.



## SCHUBKASTENSYSTEME „ANTARO & INTIVO“

Die Basis aller TANDEMBOX-Programmlinien ist die millionenfach bewährte TANDEMBOX-Korpusschiene. Ihr schwebeleichter Lauf begeistert Anwender seit vielen Jahren. Für die hohe Bewegungskqualität sorgen die verschleißarmen Kunststoffwalzen bei Belastungsklassen von 30 und 65 kg. Und das ein Möbelleben lang.



### DRAWER SYSTEMS "ANTARO & INTIVO"

All TANDEMBOX lines are based on the TANDEMBOX carcass profile which has been tried and tested in millions of applications. Appearing to float, its smooth running action has been impressing users for many years. Designed for load-bearing classes of 30 and 65 kg, the low-wear nylon roller runners provide a high quality of movement. And do so for the furniture's lifetime.

### LADESYSTEEM 'ANTARO & INTIVO'

De basis van alle TANDEMBOX-series is de miljoenen malen beproefde TANDEMBOX-korpusrail. Van zijn soepel lopende schuifbeweging worden consumenten al jarenlang enthousiast. Slijtarme kunststof walsen zorgen bij belastingsklassen van 30 en 65 kg voor voelbare bewegingskwaliteit. En dat een meubelleven lang.

### SYSTÈME À TIROIRS « ANTARO & INTIVO »

Toutes les gammes TANDEMBOX reposent sur la coulisse corps de meuble éprouvée TANDEMBOX, dont le fonctionnement en douceur fascine les utilisateurs depuis de nombreuses années. Les galets en plastique inusables assurent un mouvement d'une qualité exceptionnelle pour les charges 30 et 65 kg. Et ce, pendant toute la durée de vie du meuble.

## SCHUBKASTENSYSTEME „ANTARO“

Standard. Orion Grau und Auszüge mit eckiger Relingstange und Glas-Boxside geschlossen.

### DRAWER SYSTEMS "ANTARO"

Standard. Orion grey and drawers with square-profile railing and glass Boxside closing off the sides.

### LADESYSTEEM 'ANTARO'

Standaard. Oriongrijs en uittrekelementen met hoekige relingstang en gesloten glazen boxside.

### SYSTÈME À TIROIRS « ANTARO »

Standard. Gris Orion, coulissants avec rambarde rectangulaire et boxside en verre fermé.



## SCHUBKASTENSYSTEME „INTIVO“

Optional. Orion Grau und Auszüge mit aufgesetztem Glaseinsatz „SATINATO“ Rauchglas.

### DRAWER SYSTEM "INTIVO"

Optional. Orion grey and drawers with fitted "SATINATO" smoked-glass insert.

### LADESYSTEEM 'INTIVO'

Optioneel. Oriongrijs en uittrekelementen met opgezet glazen element in 'SATINATO' rookglas.

### SYSTÈME À TIROIRS « INTIVO »

En option. Gris Orion et coulissants avec insert en verre fumé « SATINATO ».



## VORRATS- AUSZUGSSCHRANK

### mit Kesseböhmer „UBOXX“ System

UBOXXen lassen sich flexibel und individuell miteinander kombinieren.

### PULL-OUT SUPPLY CABINET

#### with Kesseböhmer "UBOXX" system

UBOXXes can be flexibly and individually combined with one another.

### UITTREKBARE VOORRAADKAST

#### met Kesseböhmer 'UBOXX' systeem

UBOXXen kunnen flexibel en individueel met elkaar gecombineerd worden.

### MEUBLE BAS À PROVISIONS

#### avec système « UBOXX » de Kesseböhmer

Les boîtes UBOXX peuvent être combinées selon les besoins.







## BESTECKEINSATZ „PEARL“

mit Antirutschoberfläche

### CUTLERY INSERT “PEARL”

with non-slip surface

### BESTEKINZET 'PEARL'

met antislippoppervlak

### RANGE-COUVERTS « PEARL »

avec surface antidérapante



## CUISIO BRINGT STIL IN DEN SCHUBKASTEN

Ein elegantes und wertiges Einsatzsystem für Schubkästen, das durch seinen Materialmix aus transluzenten Kunststoffschalen und Aluminium-Verbindungsprofilen begeistert. Die intelligente Stecktechnik ermöglicht eine flexible Anpassung an unterschiedliche Schubkastenbreiten.

## CUISIO BRINGS STYLE TO THE DRAWER

An elegant and high-quality insert system for drawers that impresses with its combination of translucent plastic trays and aluminium connecting profiles. The intelligent slot-in system provides flexibility in matching the inserts to different drawer widths.

## CUISIO MAAKT LADEN STIJLVOL

Een elegant, hoogwaardig inzetsysteem voor laden, dat met zijn materiaalmix van doorschijnende kunststof bakken en aluminium verbindingsprofielen overtuigt. Dankzij de intelligente bevestigings-techniek is een flexibele aanpassing aan verschillende ladebreedtes mogelijk.

## CUISIO APPORTE DU STYLE DANS LE TIROIR

Un insert à couverts, élégant et exclusif, pour les tiroirs, dont le mélange de matériaux (coupelles en plastique translucide et profilés en aluminium) séduit. La technique d'emboîtement intelligente permet de l'utiliser dans différentes largeurs de tiroir.



## DEKOR/DEKOR OPTIONAL

Korpus-Innenfarbe wie außen

### DECOR/DECOR OPTIONAL

Inside carcase colour same as outside colour

### DECOR/DECOR OPTIONEEL

Binnen- en buitenkant kast hetzelfde

### DÉCOR/DÉCOR EN OPTION

Coloris corps intérieur identique  
au décor extérieur



### 8 MM RÜCKWAND

3-Schicht-Spanplatte,  
geschraubt (optional)

### 8 MM REAR PANEL

3-ply chipboard, screwed on (optional)

### 8 MM ACHTERWAND

3-laags spaanplaat, geschroefd (optioneel)

### PAROI ARRIÈRE DE 8 MM

Panneau aggloméré 3 couches,  
vissé (en option)



### SCHARNIER

Gedämpft, 3D-Verstellbarkeit, schließt  
sanft und leise, Linearplatte

### HINGE

Damped, 3D-adjustability, closes softly  
and quietly, linear plate

### SCHARNIER

Gedempt, 3D-verstelbaar, sluit zacht  
en stil, lineaire plaat

### CHARNIÈRE

Amortie, réglage en 3D, fermeture en  
douceur et en silence, embase linéaire



# DEM LACK FARBE GEBEN

Mattlack liegt im Trend. Bei uns haben Sie die Auswahl zwischen fünfzehn Farben auf sechs verschiedenen Trägermaterialien.



St. Tropez  
St. Tropez S



Girona  
Girona S



Cambridge  
Cambridge S



Porto  
Porto S



Sevilla  
Sevilla S



Torino  
Torino S

## A TOUCH OF COLOUR

Matt lacquer is right on trend. We give you the choice of fifteen colours on six different substrate materials.

## LAK KLEUR GEVEN

Matlak is de trend. Bij ons kunt u kiezen uit vijftien kleuren op zes verschillende basismaterialen.

## DONNER DE LA COULEUR À LA LAQUE

Laque mate, c'est la tendance. Nous vous proposons quinze coloris et six supports.

**MATTLACK**  
**MATT LACQUER**  
**MATLAK**  
**LAQUE MATE**

**Weiß seidenmatt**  
White silky matt  
Wit zijdemat  
Blanc mat soyeux

**Magnolie seidenmatt**  
Magnolia silky matt  
Magnolia zijdemat  
Magnolia mat soyeux

**Arktis seidenmatt**  
Arctic silky matt  
Arctis zijdemat  
Arctique mat soyeux

**Moonlight grey seidenmatt**  
Moonlight grey silky matt  
Moonlight grey zijdemat  
Moonlight grey mat soyeux

**Silk seidenmatt**  
Silk silky matt  
Silk zijdemat  
Silk mat soyeux

**Indian summer seidenmatt**  
Indian summer silky matt  
Indian summer zijdemat  
Indian summer mat soyeux

**Nougat seidenmatt**  
Nougat silky matt  
Nougat zijdemat  
Nougat mat soyeux

**Sandbeige seidenmatt**  
Sand beige silky matt  
Zandbeige zijdemat  
Beige sable mat soyeux

**Schwarz Mattlack**  
Black matt lacquer  
Zwart matlak  
Noir laqué mat

**Carbon seidenmatt**  
Carbon silky matt  
Carbon zijdemat  
Carbon mat soyeux

**Salbei seidenmatt**  
Sage silky matt  
Salie zijdemat  
Sauge mat soyeux

**Navy seidenmatt**  
Navy silky matt  
Navy zijdemat  
Navy mat soyeux

**Quarzgrau seidenmatt**  
Quartz grey silky matt  
Kwartsgrijs zijdemat  
Gris quartz mat soyeux

**Marsala seidenmatt**  
Marsala silky matt  
Marsala zijdemat  
Marsala mat soyeux

**Haze blue seidenmatt**  
Haze blue silky matt  
Haze blue zijdemat  
Haze blue mat soyeux



# UMFANGREICHES LACKPROGRAMM

Da bleibt kein Wunsch offen: Unser Spektrum an Qualitätslackfarben umfasst neun glänzende UV-Lackfronten, sieben seidenmatte UV-Lackfronten mit Dickkante und eine Koffertür in acht Hochglanzfarben. Ob Sichtseiten, Wangen, Sockel, Regale, Kranzleisten oder Lichtblenden – auf Wunsch können alle Komponenten im Frontfarbton lackiert werden.

## EXTENSIVE RANGE OF LACQUERS

Something for every taste: our range of quality lacquer colours comprises nine glossy UV lacquer fronts, seven silky-matt UV lacquer fronts with thick edge and a square panelled door in eight high-gloss colours. Whether visible sides, side panelling, plinths, shelf units, cornices or light pelmets – all components can be lacquered in the same colour as the front panels.

## UITGEBREID LAKASSORTIMENT

Hier wordt aan alle wensen voldaan: ons spectrum kwalitatief hoogwaardige lakkleuren bestaat uit negen glanzende UV-lakfronten, zeven zijdematte UV-lakfronten met dikke rand en een kofferdeur in acht hoogglanskleuren. Van zichtzijden, stollenwanden, plinten, open kasten en kranslijsten tot lichtlijsten – op verzoek kunnen alle componenten in de frontkleur worden gelakt.

## VASTE GAMME DE LAQUES

Pour combler tous les souhaits : notre gamme de laques haut de gamme comprend neuf façades laque UV brillante, sept façades laque UV mate soyeuse avec chant épais et une porte à coffrage déclinée en huit coloris brillants. Côtés visibles, joues, socles, étagères, corniches ou cache-lumière – sur demande, il est possible de laquer tous les composants de couleur identique à la façade.

**UV-LACKFRONT HOCHGLANZ**  
**UV LACQUER FRONT HIGH-GLOSS**  
**UV-LAKFRONT HOOGLANS**  
**FAÇADE LAQUE UV BRILLANTE**

**Navy Hochglanz**  
Navy high-gloss  
Navy hoogglans  
Navy brillant

**Carbon Hochglanz**  
Carbon high-gloss  
Carbon hoogglans  
Carbon brillant

**Silk Hochglanz**  
Silk high-gloss  
Silk hoogglans  
Silk brillant

**Schwarz Hochglanz**  
Black high-gloss  
Zwart hoogglans  
Noir brillant

**Weiß Hochglanz**  
White high-gloss  
Wit hoogglans  
Blanc brillant

**Sandbeige Hochglanz**  
Sand beige high-gloss  
Zandbeige hoogglans  
Beige sable brillant

**Moonlight grey Hochglanz**  
Moonlight grey high-gloss  
Moonlight grey hoogglans  
Moonlight grey brillant

**Quarzgrau Hochglanz**  
Quartz grey high-gloss  
Kwartsgrijs hoogglans  
Gris quartz brillant

**Arktis Hochglanz**  
Arctic high-gloss  
Arctis hoogglans  
Arctique brillant

**UV-LACKFRONT SEIDENMATT**  
**UV LACQUER FRONT SILKY MATT**  
**UV-LAKFRONT ZIJDEMAT**  
**FAÇADE LAQUE UV MATE SOYEUSE**

**Weiß seidenmatt**  
 White silky matt  
 Wit zijdemat  
 Blanc mat soyeux

**Moonlight grey seidenmatt**  
 Moonlight grey silky matt  
 Moonlight grey zijdemat  
 Moonlight grey mat soyeux

**Schwarz matt**  
 Black matt  
 Zwart mat  
 Noir mat



**Silk seidenmatt**  
 Silk silky matt  
 Silk zijdemat  
 Silk mat soyeux

**Sandbeige seidenmatt**  
 Sand beige silky matt  
 Zandbeige zijdemat  
 Beige sable mat soyeux

**Quarzgrau seidenmatt**  
 Quartz grey silky matt  
 Kwartsgrijs zijdemat  
 Gris quartz mat soyeux

**Arktis seidenmatt**  
 Arctic silky matt  
 Arctis zijdemat  
 Arctique mat soyeux

**HOCHGLANZLACK**  
**HIGH-GLOSS LACQUER**  
**HOOGGLANSLAK**  
**LAQUE BRILLANTE**

**Arktis Hochglanz**  
 Arctic high-gloss  
 Arctis hoogglans  
 Arctique brillant

**Weiß Hochglanz**  
 White high-gloss  
 Wit hoogglans  
 Blanc brillant

**Carbon Hochglanz**  
 Carbon high-gloss  
 Carbon hoogglans  
 Carbon brillant

**Sandbeige Hochglanz**  
 Sand beige high-gloss  
 Zandbeige hoogglans  
 Beige sable brillant

**Navy Hochglanz**  
 Navy high-gloss  
 Navy hoogglans  
 Navy brillant

**Silk Hochglanz**  
 Silk high-gloss  
 Silk hoogglans  
 Silk brillant

**Moonlight grey Hochglanz**  
 Moonlight grey high-gloss  
 Moonlight grey hoogglans  
 Moonlight grey brillant

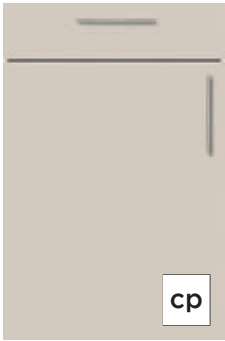
**Quarzgrau Hochglanz**  
 Quartz grey high-gloss  
 Kwartsgrijs hoogglans  
 Gris quartz brillant



- = Antifingerprint
- = Anti-fingerprint
- = Anti-fingerprint
- = Anti-traces de doigts



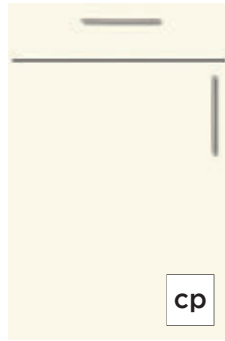
# 1



**Baku 241**  
Sandbeige seidenmatt  
Sand beige silky matt  
Zandbeige zijdemat  
Beige sable mat soyeux



**Baku 245**  
Arktis seidenmatt  
Arctic silky matt  
Arctis zijdemat  
Arctique mat soyeux



**Baku 248**  
Silk seidenmatt  
Silk silky matt  
Silk zijdemat  
Silk mat soyeux



**Bali 145**  
Wild Oak



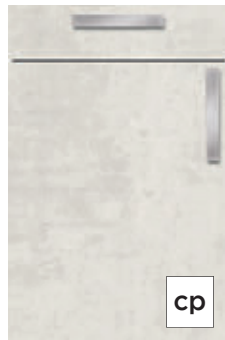
**Bali 185**  
Grain hell  
Grain light  
Grain licht  
Grain clair



**Bali 187**  
Grain Cognac



**Brest 126**  
Concrete grey



**Brest 132**  
Concrete white



**Brest 133**  
Kupferbronze  
Copper bronze  
Koperbrons  
Cuivre bronze



**Brest 134**  
Concrete anthracite



**Brest 186**  
Beton  
Concrete  
Beton  
Béton



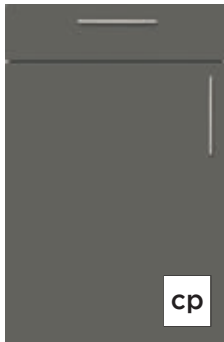
**Siena 147**  
Black burned



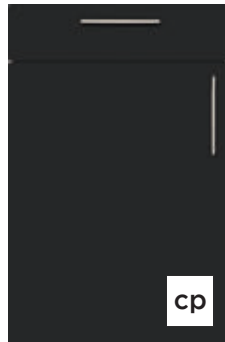
**Siena 149**  
Natural Oak



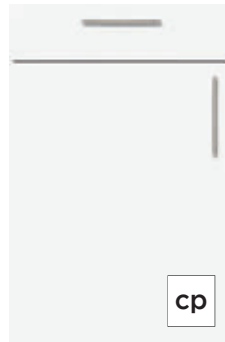
**Siena 152**  
Elegance Brown



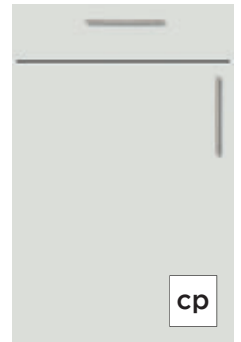
**Baku 235**  
Quarzgrau  
Quartz grey  
Kwartsgrijs  
Gris quartz



**Baku 236**  
Carbon



**Baku 239**  
Weiß seidenmatt  
White silky matt  
Wit zijdemat  
Blanc mat soyeux

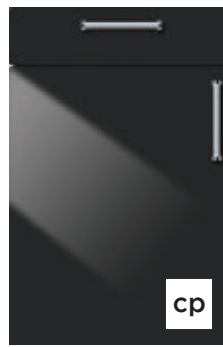


**Baku 240**  
Moonlight grey seidenmatt  
Moonlight grey silky matt  
Moonlight grey zijdemat  
Moonlight grey mat soyeux

# 2



**Pamplona 300**  
Sandbeige Hochglanz  
Sand beige high-gloss  
Zandbeige hoogglans  
Beige sable brillant



**Pamplona 301**  
Carbon Hochglanz  
Carbon high-gloss  
Carbon hoogglans  
Carbon brillant



**Pamplona 303**  
Schwarz Hochglanz  
Black high-gloss  
Zwart hoogglans  
Noir brillant



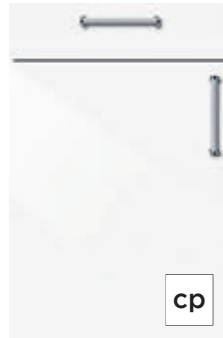
**Pamplona 304**  
Navy Hochglanz  
Navy high-gloss  
Navy hoogglans  
Navy brillant



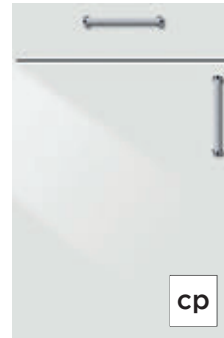
**Pamplona 305**  
Quarzgrau Hochglanz  
Quartz grey high-gloss  
Kwartsgrijs hoogglans  
Gris quartz brillant



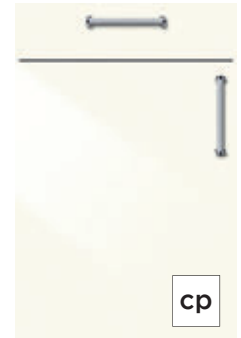
**Pamplona 307**  
Arktis Hochglanz  
Arctic high-gloss  
Arctis hoogglans  
Arctique brillant



**Pamplona 341**  
Weiß Hochglanz  
White high-gloss  
Wit hoogglans  
Blanc brillant

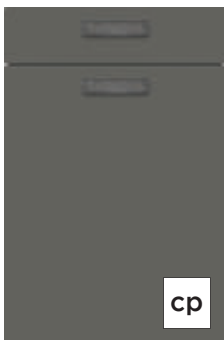


**Pamplona 343**  
Moonlight grey Hochglanz  
Moonlight grey high-gloss  
Moonlight grey hoogglans  
Moonlight grey brillant

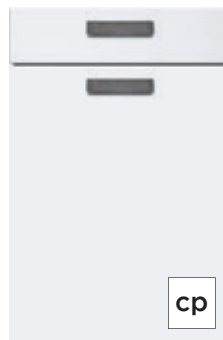


**Pamplona 344**  
Silk Hochglanz  
Silk high-gloss  
Silk hoogglans  
Silk brillant

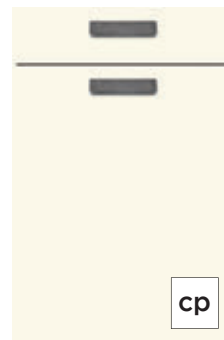
# 3



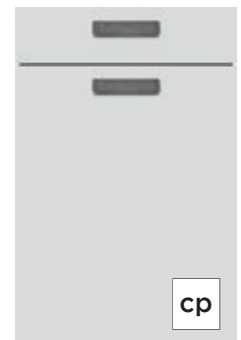
**Berlin 450**  
Quarzgrau seidenmatt  
Quartz grey silky matt  
Kwartsgrijs zijdemat  
Gris quartz mat soyeux



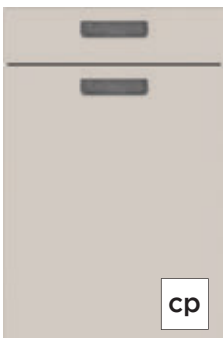
**Berlin 451**  
Weiß seidenmatt  
White silky matt  
Wit zijdemat  
Blanc mat soyeux



**Berlin 452**  
Silk seidenmatt  
Silk silky matt  
Silk zijdemat  
Silk mat soyeux



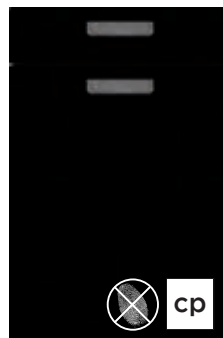
**Berlin 453**  
Moonlight grey seidenmatt  
Moonlight grey silky matt  
Moonlight grey zijdemat  
Moonlight grey mat soyeux



**Berlin 454**  
Sandbeige seidenmatt  
Sand beige silky matt  
Zandbeige zijdemat  
Beige sable mat soyeux



**Berlin 456**  
Arktis seidenmatt  
Arctic silky matt  
Arctis zijdemat  
Arctique mat soyeux



**Berlin 457**  
Schwarz matt  
Black matt  
Zwart mat  
Noir mat



**Chicago 338**  
Ceramica



**London 461**  
Snowdonia

-  = Antifingerprint
-  = Anti-fingerprint
-  = Anti-fingerprint
-  = Anti-traces de doigts

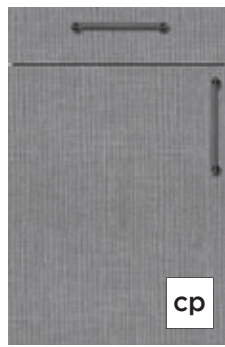




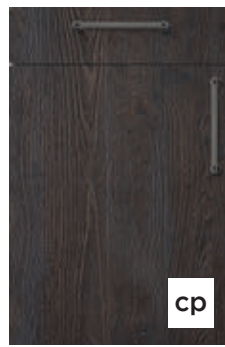
**London 462**  
Dartmoor



**London 463**  
Nero



**London 464**  
Spigato

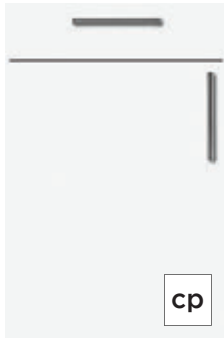


**London 465**  
Maroni



**London 466**  
Toffee

# 4



**Porto 390**  
**FG 376**  
Weiß seidenmatt  
White silky matt  
Wit zijdemat  
Blanc mat soyeux



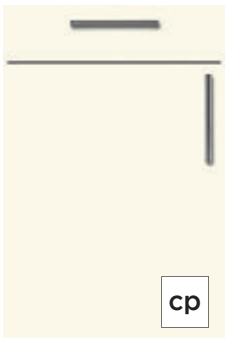
**Porto 390**  
**FG 377**  
Magnolie seidenmatt  
Magnolia silky matt  
Magnolia zijdemat  
Magnolia mat soyeux



**Porto 390**  
**FG 387**  
Arktis seidenmatt  
Arctic silky matt  
Arctis zijdemat  
Arctique mat soyeux



**Porto 390**  
**FG 431**  
Moonlight grey seidenmatt  
Moonlight grey silky matt  
Moonlight grey zijdemat  
Moonlight grey mat soyeux



**Porto 390**  
**FG 439**  
Silk seidenmatt  
Silk silky matt  
Silk zijdemat  
Silk mat soyeux



**Rhodos 313**  
Moonlight grey Hochglanz  
Moonlight grey high-gloss  
Moonlight grey hoogglans  
Moonlight grey brillant



**Rhodos 314**  
Weiß Hochglanz  
White high-gloss  
Wit hoogglans  
Blanc brillant



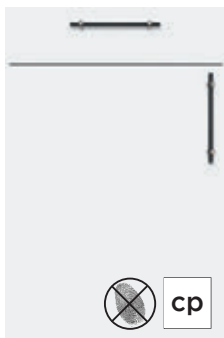
**Rhodos 319**  
Sandbeige Hochglanz  
Sand beige high-gloss  
Zandbeige hoogglans  
Beige sable brillant



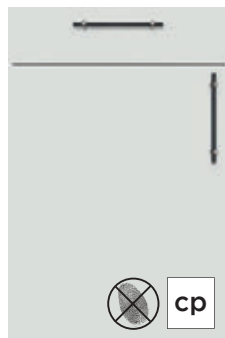
**Rhodos 321**  
**FG 437**  
Arktis Hochglanz  
Arctic high-gloss  
Arctis hoogglans  
Arctique brillant



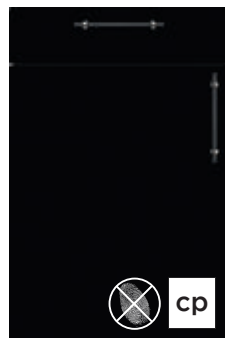
**Rhodos 321**  
**FG 442**  
Silk Hochglanz  
Silk high-gloss  
Silk hoogglans  
Silk brillant



**Stockholm 495**  
Weiß seidenmatt  
White silky matt  
Wit zijdemat  
Blanc mat soyeux



**Stockholm 496**  
Moonlight grey seidenmatt  
Moonlight grey silky matt  
Moonlight grey zijdemat  
Moonlight grey mat soyeux




**Stockholm 497**  
Schwarz seidenmatt  
Black silky matt  
Zwart zijdemat  
Noir mat soyeux



**Torino 490**  
**FG 376**  
Weiß seidenmatt  
White silky matt  
Wit zijdemat  
Blanc mat soyeux

 = Antifingerprint  
 = Anti-fingerprint  
 = Anti-traces de doigts

 = Grifflos erhältlich  
 = Available without handles  
 = greeploos verkrijgbaar  
 = Disponible sans poignées



**Torino 490  
FG 377**

Magnolie seidenmatt  
Magnolia silky matt  
Magnolia zijdemat  
Magnolia mat soyeux



**Torino 490  
FG 387**

Arktis seidenmatt  
Arctic silky matt  
Arctis zijdemat  
Arctique mat soyeux



**Torino 490  
FG 431**

Moonlight grey seidenmatt  
Moonlight grey silky matt  
Moonlight grey zijdemat  
Moonlight grey mat soyeux



**Torino 490  
FG 439**

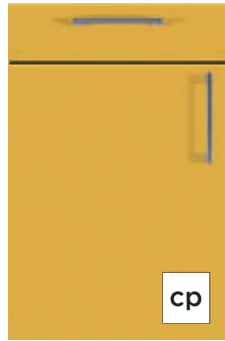
Silk seidenmatt  
Silk silky matt  
Silk zijdemat  
Silk mat soyeux

5



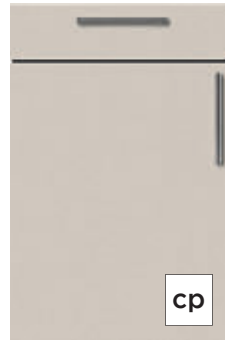
**Porto S 390  
FG 390**

Nougat seidenmatt  
Nougat silky matt  
Nougat zijdemat  
Nougat mat soyeux



**Porto S 390  
FG 429**

Indian summer seidenmatt  
Indian summer silky matt  
Indian summer zijdemat  
Indian summer mat soyeux



**Porto S 390  
FG 432**

Sandbeige seidenmatt  
Sand beige silky matt  
Zandbeige zijdemat  
Beige sable mat soyeux



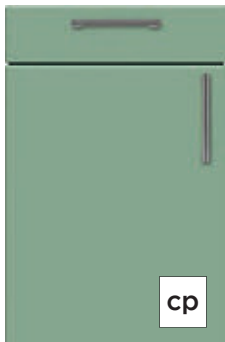
**Porto S 390  
FG 441**

Schwarz Mattlack  
Black matt lacquer  
Zwart matlak  
Noir laqué mat



**Porto S 390  
FG 453**

Carbon seidenmatt  
Carbon silky matt  
Carbon zijdemat  
Carbon mat soyeux



**Porto S 390  
FG 457**

Salbei seidenmatt  
Sage silky matt  
Salie zijdemat  
Sauge mat soyeux



**Porto S 390  
FG 490**

Navy seidenmatt  
Navy silky matt  
Navy zijdemat  
Navy mat soyeux



**Porto S 390  
FG 495**

Quarzgrau seidenmatt  
Quartz grey silky matt  
Kwartsgrijs zijdemat  
Gris quartz mat soyeux



**Porto S 390  
FG 497**

Marsala seidenmatt  
Marsala silky matt  
Marsala zijdemat  
Marsala mat soyeux



**Porto S 390  
FG 498**

Haze blue seidenmatt  
Haze blue silky matt  
Haze blue zijdemat  
Haze blue mat soyeux



**Girona 540  
FG 376**

Weiß seidenmatt  
White silky matt  
Wit zijdemat  
Blanc mat soyeux



**Girona 540  
FG 377**

Magnolie seidenmatt  
Magnolia silky matt  
Magnolia zijdemat  
Magnolia mat soyeux



**Girona 540  
FG 387**

Arktis seidenmatt  
Arctic silky matt  
Arctis zijdemat  
Arctique mat soyeux



**Girona 540  
FG 431**

Moonlight grey seidenmatt  
Moonlight grey silky matt  
Moonlight grey zijdemat  
Moonlight grey mat soyeux





**Girona 540  
FG 439**

Silk seidenmatt  
Silk silky matt  
Silk zijdemat  
Silk mat soyeux



**Torino S 490  
FG 390**

Nougat seidenmatt  
Nougat silky matt  
Nougat zijdemat  
Nougat mat soyeux



**Torino S 490  
FG 429**

Indian summer seidenmatt  
Indian summer silky matt  
Indian summer zijdemat  
Indian summer mat soyeux



**Torino S 490  
FG 432**

Sandbeige seidenmatt  
Sand beige silky matt  
Zandbeige zijdemat  
Beige sable mat soyeux



**Torino S 490  
FG 441**

Schwarz Mattlack  
Black matt lacquer  
Zwart matlak  
Noir laqué mat



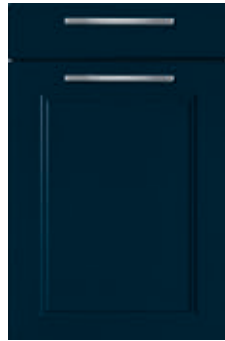
**Torino S 490  
FG 453**

Carbon seidenmatt  
Carbon silky matt  
Carbon zijdemat  
Carbon mat soyeux



**Torino S 490  
FG 457**

Salbei seidenmatt  
Sage silky matt  
Salie zijdemat  
Sauge mat soyeux



**Torino S 490  
FG 490**

Navy seidenmatt  
Navy silky matt  
Navy zijdemat  
Navy mat soyeux



**Torino S 490  
FG 495**

Quarzgrau seidenmatt  
Quartz grey silky matt  
Kwartsgrijs zijdemat  
Gris quartz mat soyeux



**Torino S 490  
FG 497**

Marsala seidenmatt  
Marsala silky matt  
Marsala zijdemat  
Marsala mat soyeux



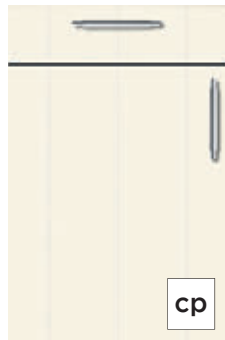
**Torino S 490  
FG 498**

Haze blue seidenmatt  
Haze blue silky matt  
Haze blue zijdemat  
Haze blue mat soyeux



**St. Tropez 335  
FG 376**

Weiß seidenmatt  
White silky matt  
Wit zijdemat  
Blanc mat soyeux



**St. Tropez 335  
FG 377**

Magnolie seidenmatt  
Magnolia silky matt  
Magnolia zijdemat  
Magnolia mat soyeux



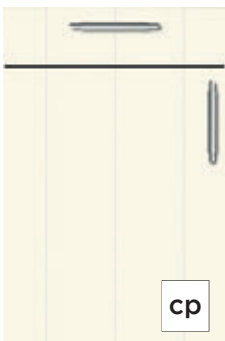
**St. Tropez 335  
FG 387**

Arktis seidenmatt  
Arctic silky matt  
Arctis zijdemat  
Arctique mat soyeux



**St. Tropez 335  
FG 431**

Moonlight grey seidenmatt  
Moonlight grey silky matt  
Moonlight grey zijdemat  
Moonlight grey mat soyeux



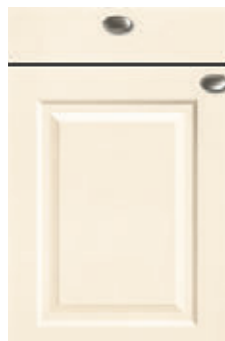
**St. Tropez 335  
FG 439**

Silk seidenmatt  
Silk silky matt  
Silk zijdemat  
Silk mat soyeux



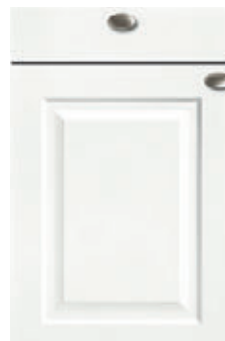
**Sevilla 590  
FG 376**

Weiß seidenmatt  
White silky matt  
Wit zijdemat  
Blanc mat soyeux



**Sevilla 590  
FG 377**

Magnolie seidenmatt  
Magnolia silky matt  
Magnolia zijdemat  
Magnolia mat soyeux



**Sevilla 590  
FG 387**

Arktis seidenmatt  
Arctic silky matt  
Arctis zijdemat  
Arctique mat soyeux



**Sevilla 590  
FG 431**

Moonlight grey seidenmatt  
Moonlight grey silky matt  
Moonlight grey zijdemat  
Moonlight grey mat soyeux

**cp** = Grifflos erhältlich  
= Available without handles  
= greeploos verkrijgbaar  
= Disponible sans poignées



**Sevilla 590  
FG 439**  
Silk seidenmatt  
Silk silky matt  
Silk zijdemat  
Silk mat soyeux



**Rom 580  
FG 487**  
Echtglas Snow white Hochglanz  
Real glass high-gloss snow white  
Echt glas Snow White hooggls  
Verre véritable Snow White brillant

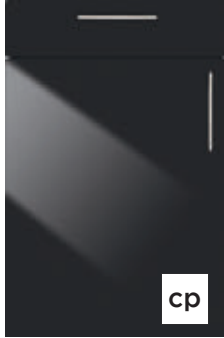


**Singapur 366**  
Metallauflage Messing  
Metal finish, brass  
Metalen laag messing  
Support métallique laiton

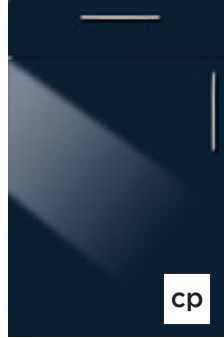


**Singapur 376**  
Metallauflage edelstahlfarbig  
Finished in stainless steel  
metallic look  
Metalen laag rvs-keur  
Support métallique  
couleur inox

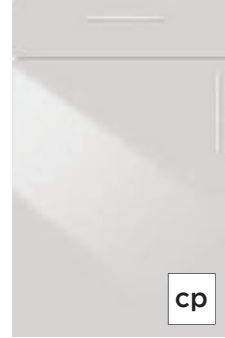
6



**Rhodos S 321  
FG 454**  
Carbon Hochglanz  
Carbon high-gloss  
Carbon hooggls  
Carbon brillant



**Rhodos S 321  
FG 493**  
Navy Hochglanz  
Navy high-gloss  
Navy hooggls  
Navy brillant



**Rhodos S 321  
FG 496**  
Quarzgrau Hochglanz  
Quartz grey high-gloss  
Kwartsgrijs hooggls  
Gris quartz brillant



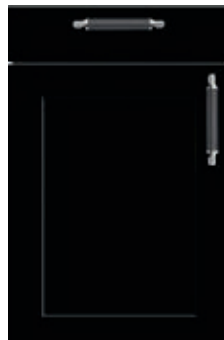
**Girona S 540  
FG 390**  
Nougat seidenmatt  
Nougat silky matt  
Nougat zijdemat  
Nougat mat soyeux



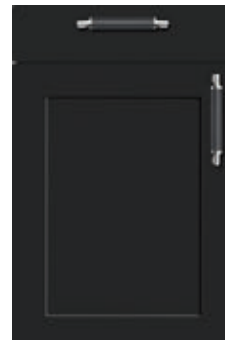
**Girona S 540  
FG 429**  
Indian summer seidenmatt  
Indian summer silky matt  
Indian summer zijdemat  
Indian summer mat soyeux



**Girona S 540  
FG 432**  
Sandbeige seidenmatt  
Sand beige silky matt  
Zandbeige zijdemat  
Beige sable mat soyeux



**Girona S 540  
FG 441**  
Schwarz Mattlack  
Black matt lacquer  
Zwart matlak  
Noir laqué mat



**Girona S 540  
FG 453**  
Carbon seidenmatt  
Carbon silky matt  
Carbon zijdemat  
Carbon mat soyeux



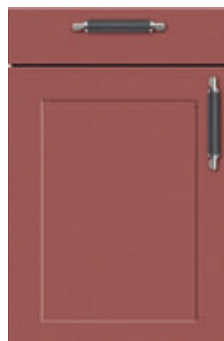
**Girona S 540  
FG 457**  
Salbei seidenmatt  
Sage silky matt  
Salie zijdemat  
Sauge mat soyeux



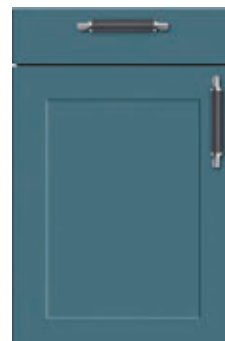
**Girona S 540  
FG 490**  
Navy seidenmatt  
Navy silky matt  
Navy zijdemat  
Navy mat soyeux



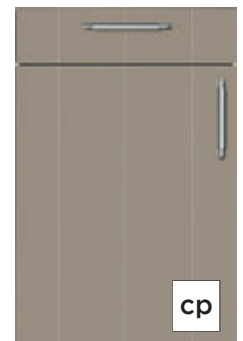
**Girona S 540  
FG 495**  
Quarzgrau seidenmatt  
Quartz grey silky matt  
Kwartsgrijs zijdemat  
Gris quartz mat soyeux



**Girona S 540  
FG 497**  
Marsala seidenmatt  
Marsala silky matt  
Marsala zijdemat  
Marsala mat soyeux



**Girona S 540  
FG 498**  
Haze blue seidenmatt  
Haze blue silky matt  
Haze blue zijdemat  
Haze blue mat soyeux



**St. Tropez S 335  
FG 390**  
Nougat seidenmatt  
Nougat silky matt  
Nougat zijdemat  
Nougat mat soyeux





**St. Tropez S 335  
FG 429**

Indian summer seidenmatt  
Indian summer silky matt  
Indian summer zijdemat  
Indian summer mat soyeux



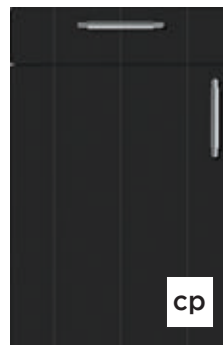
**St. Tropez S 335  
FG 432**

Sandbeige seidenmatt  
Sand beige silky matt  
Zandbeige zijdemat  
Beige sable mat soyeux



**St. Tropez S 335  
FG 441**

Schwarz Mattlack  
Black matt lacquer  
Zwart matlak  
Noir laqué mat



**St. Tropez S 335  
FG 453**

Carbon seidenmatt  
Carbon silky matt  
Carbon zijdemat  
Carbon mat soyeux



**St. Tropez S 335  
FG 457**

Salbei seidenmatt  
Sage silky matt  
Salie zijdemat  
Sauge mat soyeux



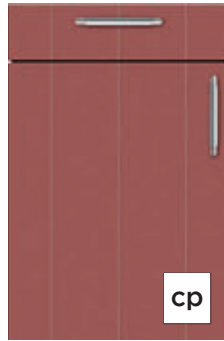
**St. Tropez S 335  
FG 490**

Navy seidenmatt  
Navy silky matt  
Navy zijdemat  
Navy mat soyeux



**St-Tropez 335  
FG 495**

Quarzgrau seidenmatt  
Quartz grey silky matt  
Kwartsgrijs zijdemat  
Gris quartz mat soyeux



**St. Tropez S 335  
FG 497**

Marsala seidenmatt  
Marsala silky matt  
Marsala zijdemat  
Marsala mat soyeux



**St. Tropez S 335  
FG 498**

Haze blue seidenmatt  
Haze blue silky matt  
Haze blue zijdemat  
Haze blue mat soyeux



**Sevilla S 590  
FG 390**

Nougat seidenmatt  
Nougat silky matt  
Nougat zijdemat  
Nougat mat soyeux



**Sevilla S 590  
FG 429**

Indian summer seidenmatt  
Indian summer silky matt  
Indian summer zijdemat  
Indian summer mat soyeux



**Sevilla S 590  
FG 432**

Sandbeige seidenmatt  
Sand beige silky matt  
Zandbeige zijdemat  
Beige sable mat soyeux



**Sevilla S 590  
FG 441**

Schwarz Mattlack  
Black matt lacquer  
Zwart matlak  
Noir laqué mat



**Sevilla S 590  
FG 453**

Carbon seidenmatt  
Carbon silky matt  
Carbon zijdemat  
Carbon mat soyeux



**Sevilla S 590  
FG 457**

Salbei seidenmatt  
Sage silky matt  
Salie zijdemat  
Sauge mat soyeux



**Sevilla S 590  
FG 490**

Navy seidenmatt  
Navy silky matt  
Navy zijdemat  
Navy mat soyeux



**Sevilla S 590  
FG 495**

Quarzgrau seidenmatt  
Quartz grey silky matt  
Kwartsgrijs zijdemat  
Gris quartz mat soyeux



**Sevilla S 590  
FG 497**

Marsala seidenmatt  
Marsala silky matt  
Marsala zijdemat  
Marsala mat soyeux



**Sevilla S 590  
FG 498**

Haze blue seidenmatt  
Haze blue silky matt  
Haze blue zijdemat  
Haze blue mat soyeux



**Cambridge 550  
FG 241**

Weiß seidenmatt  
White silky matt  
Wit zijdemat  
Blanc mat soyeux

**cp** = Grifflos erhältlich  
= Available without handles  
= greeploos verkrijgbaar  
= Disponible sans poignées



**Cambridge 550  
FG 242**

Magnolie seidenmatt  
Magnolia silky matt  
Magnolia zijdemat  
Magnolia mat soyeux



**Cambridge 550  
FG 243**

Arktis seidenmatt  
Arctic silky matt  
Arctis zijdemat  
Arctique mat soyeux



**Cambridge 550  
FG 244**

Moonlight grey seidenmatt  
Moonlight grey silky matt  
Moonlight grey zijdemat  
Moonlight grey mat soyeux



**Cambridge 550  
FG 245**

Silk seidenmatt  
Silk silky matt  
Silk zijdemat  
Silk mat soyeux

7



**Medina 641  
FG 444**

Magnolie seidenmatt, Patina Kupfer  
Magnolia silky matt, copper patina  
Magnolia zijdemat, patina koper  
Magnolia mat soyeux, patine cuivre



**Medina 641  
FG 446**

Arktis seidenmatt, Patina Kupfer  
Arctic silky matt, copper patina  
Arctis zijdemat, patina koper  
Arctique mat soyeux, patine cuivre



**Medina 641  
FG 448**

Sandbeige seidenmatt,  
Patina Kupfer  
Sand beige silky matt, copper patina  
Zandbeige zijdemat, patina koper  
Beige sable mat soyeux, patine cuivre



**Cambridge S 550  
FG 247**

Nougat seidenmatt  
Nougat silky matt  
Nougat zijdemat  
Nougat mat soyeux



**Cambridge S 550  
FG 248**

Sandbeige seidenmatt  
Sand beige silky matt  
Zandbeige zijdemat  
Beige sable mat soyeux



**Cambridge S 550  
FG 249**

Carbon seidenmatt  
Carbon silky matt  
Carbon zijdemat  
Carbon mat soyeux



**Cambridge S 550  
FG 252**

Navy seidenmatt  
Navy silky matt  
Navy zijdemat  
Navy mat soyeux



**Cambridge S 550  
FG 254**

Indian summer seidenmatt  
Indian summer silky matt  
Indian summer zijdemat  
Indian summer mat soyeux



**Cambridge S 550  
FG 255**

Quarzgrau seidenmatt  
Quartz grey silky matt  
Kwartsgrijs zijdemat  
Gris quartz mat soyeux



**Cambridge S 550  
FG 256**

Salbei seidenmatt  
Sage silky matt  
Salie zijdemat  
Sauge mat soyeux



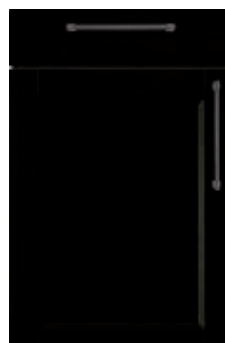
**Cambridge S 550  
FG 257**

Marsala seidenmatt  
Marsala silky matt  
Marsala zijdemat  
Marsala mat soyeux



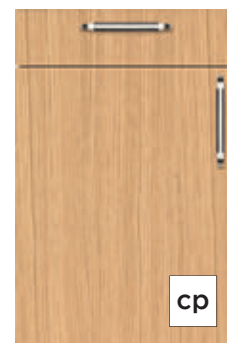
**Cambridge S 550  
FG 258**

Haze blue seidenmatt  
Haze blue silky matt  
Haze blue zijdemat  
Haze blue mat soyeux



**Cambridge S 550  
FG 259**

Schwarz Mattlack  
Black matt lacquer  
Zwart matlak  
Noir laqué mat

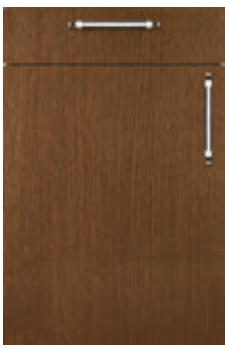


**Como 555  
FG 261**

Luminoso

cp

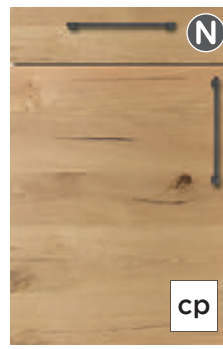




Como 555  
FG 262  
Scurio



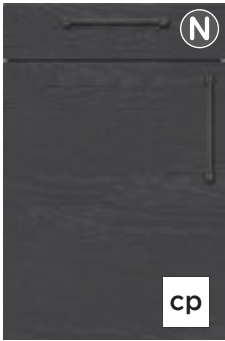
Mora 635  
FG 313  
Black oak



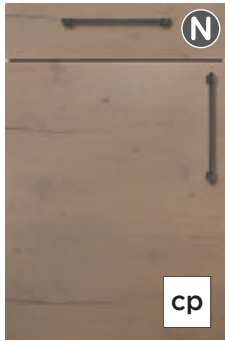
Mora 635  
FG 314  
New oak



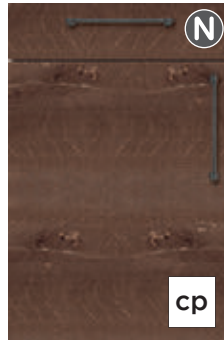
Mora 635  
FG 480  
Beachwood



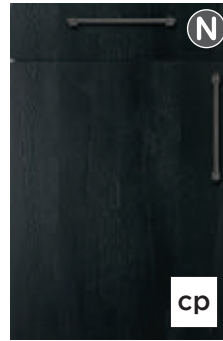
Mora 635  
FG 483  
Carbon



Mora 635  
FG 484  
Smoke



Mora 635  
FG 486  
Dark oak



Kalmar 642  
FG 313  
Black oak



Kalmar 642  
FG 314  
New oak



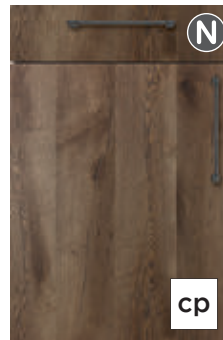
Kalmar 642  
FG 480  
Beachwood



Kalmar 642  
FG 483  
Carbon



Kalmar 642  
FG 484  
Smoke



Kalmar 642  
FG 486  
Dark oak



Gotland 644  
FG 313  
Black oak



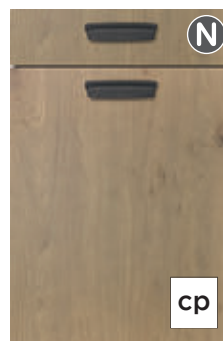
Gotland 644  
FG 314  
New oak



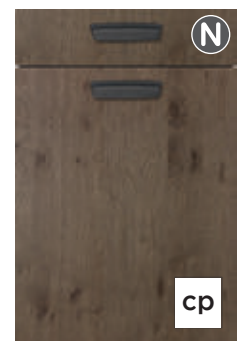
Gotland 644  
FG 480  
Beachwood



Gotland 644  
FG 483  
Carbon



Gotland 644  
FG 484  
Smoke



Gotland 644  
FG 486  
Dark oak

cp = Grifflos erhältlich  
= Available without handles  
= greeploos verkrijgbaar  
= Disponible sans poignées

8



**Bilbao 556**  
FG 271  
Roca



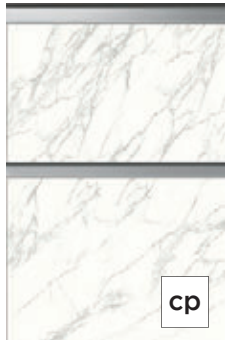
**Bilbao 556**  
FG 272  
Piedra



**Amsterdam 557**  
FG 281  
Basalt grey



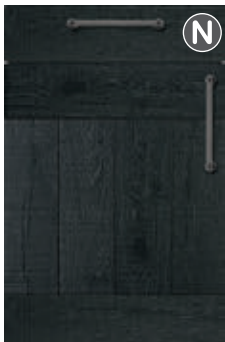
**Amsterdam 557**  
FG 282  
Basalt black



**Amsterdam 557**  
FG 283  
Calacatta



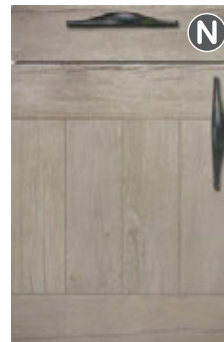
**Amsterdam 557**  
FG 284  
ZahaStone



**Falun 638**  
FG 311  
Black oak



**Falun 638**  
FG 312  
New oak



**Falun 638**  
FG 459  
Beachwood



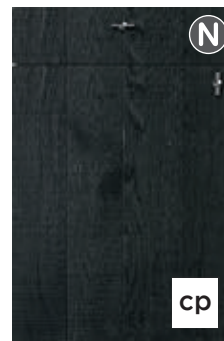
**Falun 638**  
FG 462  
Carbon



**Falun 638**  
FG 463  
Smoke



**Falun 638**  
FG 465  
Dark oak



**Göteborg 640**  
FG 311  
Black oak



**Göteborg 640**  
FG 312  
New oak

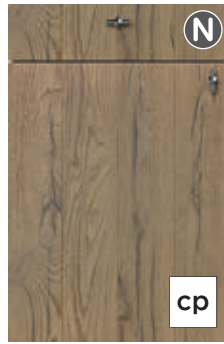




Göteborg 640  
FG 459  
Beachwood



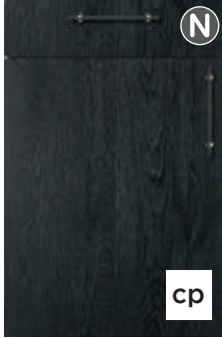
Göteborg 640  
FG 462  
Carbon



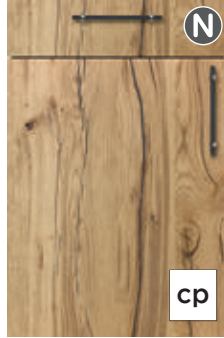
Göteborg 640  
FG 463  
Dark oak



Göteborg 640  
FG 465  
Smoke



Östersund 643  
FG 311  
Black oak



Östersund 643  
FG 312  
New oak



Östersund 643  
FG 459  
Beachwood



Östersund 643  
FG 462  
Carbon



Östersund 643  
FG 463  
Smoke



Östersund 643  
FG 465  
Dark oak





**ENIGMA 224**  
Oilslick

**ENIGMA 225**  
Iceblue

**ENIGMA 221**  
Mélange

**ENIGMA 222**  
Oro

**ENIGMA 223**  
Platin

# FASZINIERENDE AKZENTE

Eine exklusive Kreation und Eigenentwicklung unseres Hauses ist das metallisch schimmernde Frontmaterial **Enigma**. Vor allem in Verbindung mit Licht entfaltet **Enigma** eine geradezu magische Ausstrahlung.

## FASCINATING HIGHLIGHTS

The **Enigma** metallic-shimmering front-panel material is an exclusive creation developed in our house. **Enigma** exudes a truly magic radiance, particularly in combination with light.

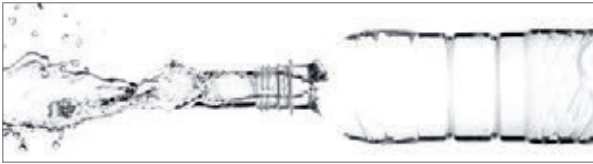
## FASCINERENDE ACCENTEN

Een door onze firma ontwikkelde exclusieve creatie is het metallic-glanzende frontmateriaal **Enigma**. Met name in combinatie met licht heeft **Enigma** een onmiskenbaar magische uitstraling.

## ACCENTS FASCINANTS

Le matériau façade **Enigma**, aux touches métallisées, est une création exclusive de nos stylistes. Notamment la lumière donne à **Enigma** une aura presque magique.





**FG 623**  
Water



**FG 626**  
Fliesenoptik  
Tiled look  
Tegel-look  
Aspect carrelage



**FG 643**  
Pusteblume  
Dandelion  
Paardenbloem  
Pissenlit



**FG 647**  
Antico



**FG 653**  
Gewürze  
Spices  
Kruiden  
Épices



**FG 654**  
Beton  
Concrete  
Beton  
Béton



**FG 651**  
Strand  
Beach  
Strand  
Plage



**FG 639**  
 Kräuter  
 Herbs  
 Kruiden  
 Herbes aromatiques



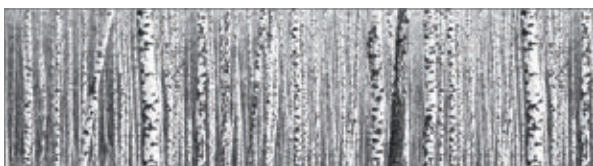
**FG 652**  
 Aquarell  
 Watercolour  
 Aquarel  
 Aquarelle



**FG 655**  
 Goldene Linien  
 Golden Lines  
 Gouden lijnen  
 Lignes dorées



**FG 656**  
 Bätter  
 Leaves  
 Gebladerte  
 Feuillage



**FG 657**  
 Birkenwald  
 Birch forest  
 Berkenbos  
 Forêt de bouleaux



**FG 658**  
 Palmen  
 Palm trees  
 Palmes  
 Palmiers



**FG 659**  
 Kakteen  
 Cacti  
 Cactussen  
 Cactus



**FG 660**  
 Dreiecke  
 Triangles  
 Driehoeken  
 Triangles



**PULT- UND THEKENPLATTEN 90 MM | BAR AND COUNTER TOPS 90 MM**  
**DIKKE WERKBLADEN EN BARBLADEN 90 MM | PLANS DE TRAVAIL ÉPAIS ET COMPTOIRS 90 MM**

PULT- UND THEKENPLATTEN | BAR AND COUNTER TOPS | DIKKE WERKBLADEN EN BARBLADEN | PLANS DE TRAVAIL ÉPAIS ET COMPTOIRS



882 Grain hell  
 882 Grain light  
 882 Grain licht  
 882 Grain clair



889 Concrete grey



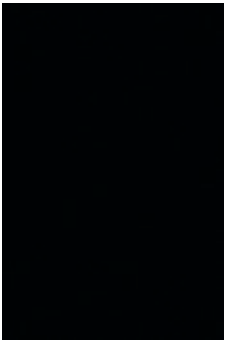
891 Grain Cognac



893 Arizona Pine



898 Concrete anthracite



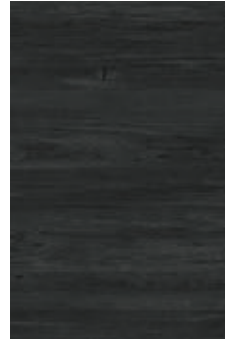
926 Schwarz matt  
 926 Black matt  
 926 Zwart mat  
 926 Noir mat



936 Oldstone



937 Historic Oak



941 Black burned



942 Natural Oak



945 Montana Oak

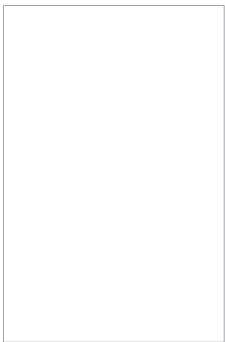


948 Aris

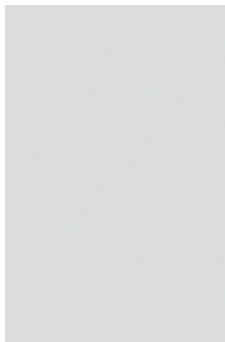


967 Wild Oak

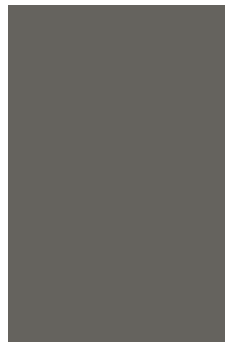
**ARBEITSPLATTEN 25 UND 39 MM | WORKTOPS 25 AND 39 MM**  
**WERKBLADEN 25 EN 39 MM | PLANS DE TRAVAIL 25 ET 39 MM**



923 Weiß matt  
 923 White matt  
 923 Wit mat  
 923 Blanc mat



924 Moonlight grey matt  
 924 Moonlight grey matt  
 924 Moonlight grey mat  
 924 Moonlight grey mat



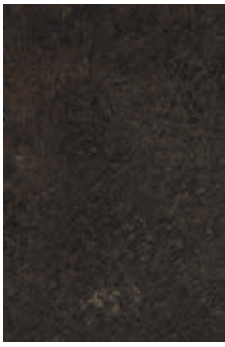
925 Quarzgrau matt  
 925 Quartz grey matt  
 925 Kwartsgrijs mat  
 925 Gris quartz mat



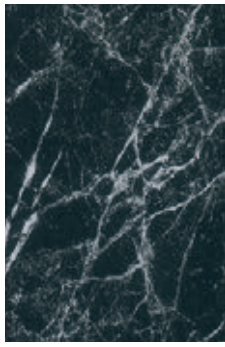
926 Schwarz matt  
 926 Black matt  
 926 Zwart mat  
 926 Noir mat



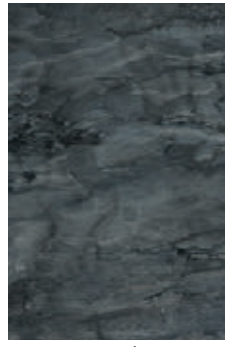
856 Schiefer Anthrazit  
 856 Slate anthracite  
 856 Leisteen antraciet  
 856 Ardoise anthracite



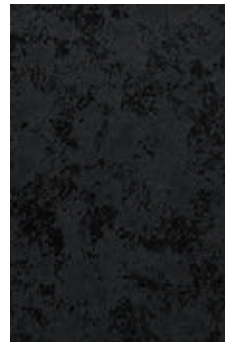
865 Ceramica



868 Marmor Schwarz  
868 Black marble  
868 Marmer zwart  
868 Marbre noir



873 Shale Blue/Grey



877 Shale Black



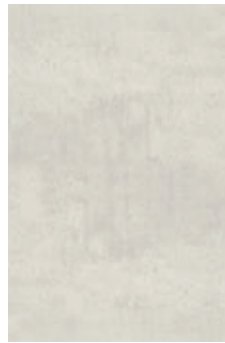
883 Rock Kiesel  
883 Rock pebble  
883 Rock kiezel  
883 Rock gravier



884 Rock Quarz  
884 Rock Quarz  
884 Rock kwarts  
884 Rock quartz



889 Concrete grey



890 Concrete white



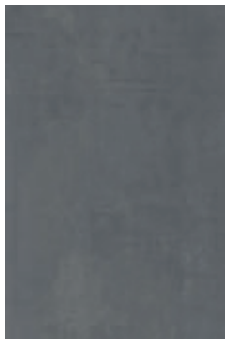
892 Kupferbronze  
892 Copper bronze  
892 Koperbrons  
892 Cuivre bronze



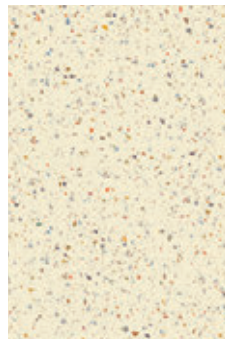
895 Textiloptik  
895 Textile look  
895 Textielstructuur  
895 Aspect textile



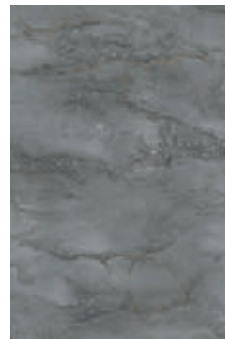
896 Marmor  
896 Marble  
896 Marmer  
896 Marbre



898 Concrete anthracite



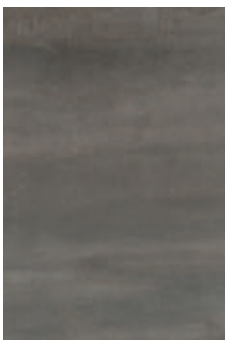
927 Terrazzo Color



928 Irony



930 Stonehenge



933 Metalstone Grau  
933 Metalstone grey  
933 Metalstone grijs  
933 Pierre métallique grise



935 Alveo



936 Oldstone



947 Atlantic Stone Steel

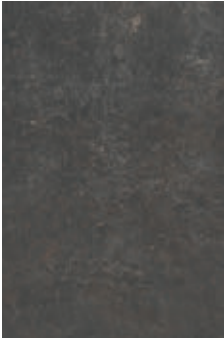


948 Aris

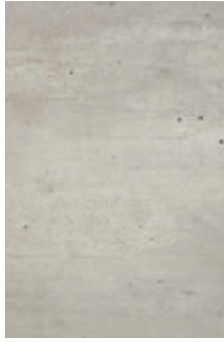


**ARBEITSPLETTEN 25 UND 39 MM | WORKTOPS 25 AND 39 MM  
WERKBLADEN 25 EN 39 MM | PLANS DE TRAVAIL 25 ET 39 MM**

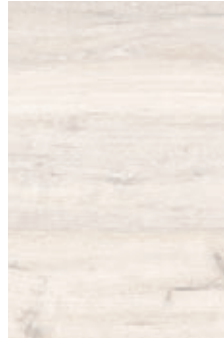
ARBEITSPLETTEN | WORKTOPS | WERKBLADEN | PLANS DE TRAVAIL



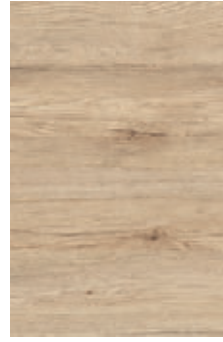
**955 Used Grau**  
955 Used grey  
955 Used grijs  
955 Gris usé



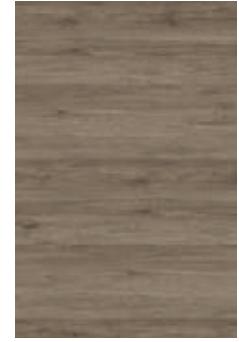
**972 Beton**  
972 Concrete  
972 Beton  
972 Béton



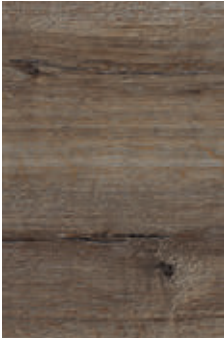
**864 Skandic Oak**



**869 Eiche Sand**  
869 Oak Sand  
869 Eiken zand  
869 Chêne sable



**870 Eiche Terra**  
870 Oak Terra  
870 Eiken Terra  
870 Chêne Terra



**876 Real Oak**



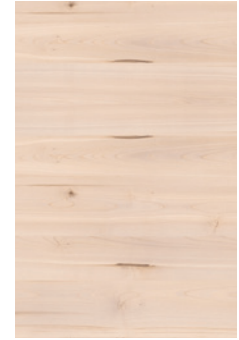
**882 Grain hell**  
882 Grain light  
882 Grain licht  
882 Grain clair



**891 Grain Cognac**



**893 Arizona Pine**



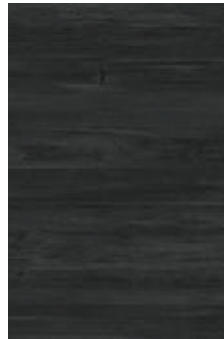
**894 Island Ahorn**  
894 Iceland maple  
894 IJslands esdoorn  
894 Érable islandais



**937 Historic Oak**



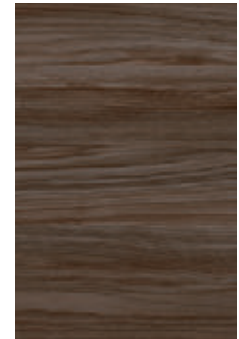
**940 Kronos Wood**



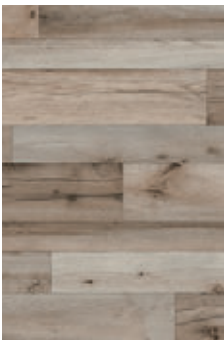
**941 Black burned**



**942 Natural Oak**



**944 Elegance Brown**



**945 Montana Oak**

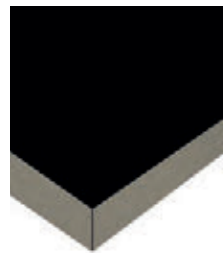


**967 Wild Oak**

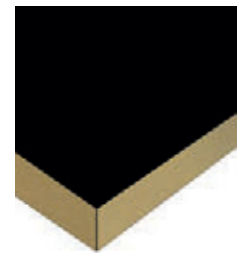


**974 Sonoma Eiche**  
974 Sonoma oak  
974 Sonoma eiken  
974 Chêne Sonoma

**Kante/edge/rand/bord**

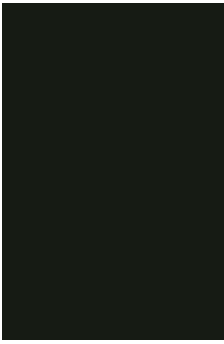


**FG 154 Edelhstahloptik**  
FG 154 Stainless-steel look  
FG 154 Roestvrij staal-look  
FG 154 Aspect inox

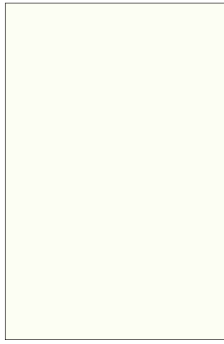


**FG 155 Messingoptik**  
FG 155 Brass look  
FG 155 Messing-look  
FG 155 Aspect laiton

**KOMPAKTARBEITSPLATTEN 12 MM | COMPACT WOKTOPS 12 MM**  
**COMPACTE WERKBLADEN 12 MM | PLANS DE TRAVAIL COMPACTS 12 MM**

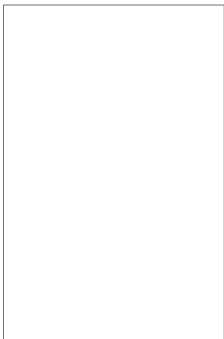


**294 Steinstruktur Schwarz**  
 294 Stone structure black  
 294 Steenstructuur zwart  
 294 Structure minérale  
 noire



**295 Steinstruktur Weiß**  
 295 Stone structure white  
 295 Steenstructuur wit  
 295 Structure minérale  
 blanche

**KORPUSFARBEN | CARCASE COLOURS | KORPUSKLEUREN | COLORIS DE CORPS**



**116 Weiß**  
 116 White  
 116 Wit  
 116 Blanc



**117 Carbon**



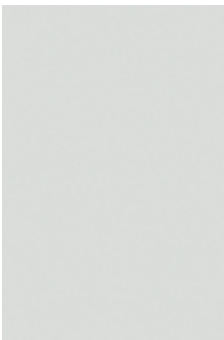
**119 Grain hell**  
 119 Grain light  
 119 Grain licht  
 119 Grain clair



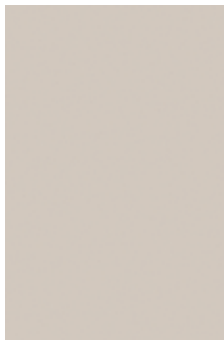
**124 Wild Oak**



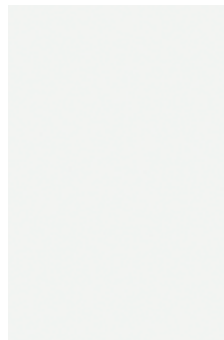
**126 Quarzgrau**  
 126 Quartz grey  
 126 Kwartsgrijs  
 126 Gris quartz



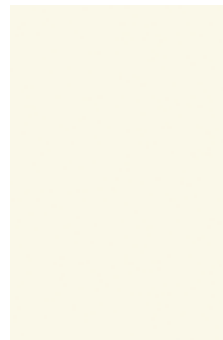
**142 Moonlight grey  
 seidenmatt**  
 142 Moonlight grey  
 silky matt  
 142 Moonlight grey  
 zijdemat  
 142 Moonlight grey  
 mat soyeux



**143 Sandbeige seidenmatt**  
 143 Sand beige silky matt  
 143 Zandbeige zijdemat  
 143 Beige sable mat soyeux

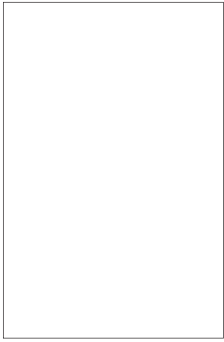


**145 Arktis seidenmatt**  
 145 Arctic silky matt  
 145 Arctis zijdemat  
 145 Arctique mat soyeux



**146 Silk seidenmatt**  
 146 Silk silky matt  
 146 Silk zijdemat  
 146 Silk mat soyeux





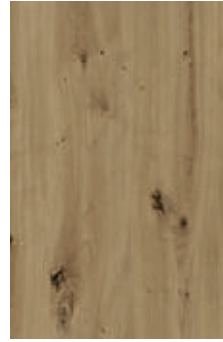
177 Weiß glänzend  
177 White gloss  
177 Wit glanzend  
177 Blanc brillant



549 Beton  
549 Concrete  
549 Beton  
549 Béton



585 Black burned



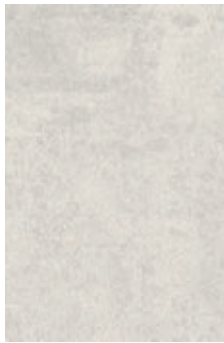
586 Natural Oak



587 Elegance Brown



588 Concrete grey



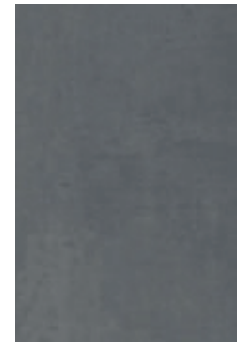
589 Concrete white



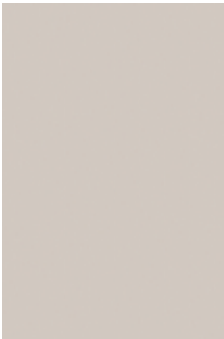
590 Kupferbronze  
590 Copper bronze  
590 Koperbrons  
590 Cuivre bronze



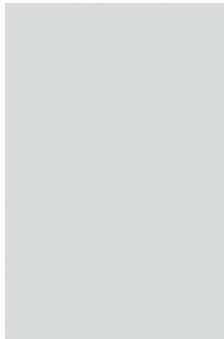
591 Grain Cognac



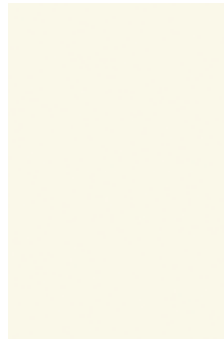
596 Concrete anthracite



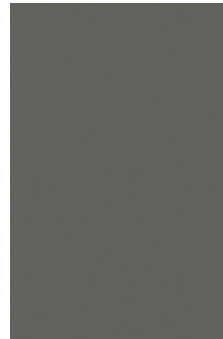
727 Sandbeige glänzend  
727 Sand beige gloss  
727 Zandbeige glanzend  
727 Beige sable brillant



728 Moonlight grey glänzend  
728 Moonlight grey gloss  
728 Moonlight grey glanzend  
728 Moonlight grey glanzend  
728 Moonlight grey brillant



729 Silk glänzend  
729 Silk gloss  
729 Silk glanzend  
729 Silk brillant



738 Quarzgrau glänzend  
738 Quartz grey gloss  
738 Kwartsgrijs glanzend  
738 Gris quartz brillant



740 Carbon glänzend  
740 Carbon gloss  
740 Carbon glanzend  
740 Carbon brillant



741 Arktis glänzend  
741 Arctic gloss  
741 Arctis glanzend  
741 Arctique brillant

# ALLES IM GRIFF

HANDLE ON EVERYTHING

ALLES IN DE HAND

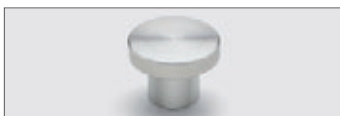
BIEN EN MAIN



Nr. 115



Nr. 116



Nr. 118



Nr. 119



Nr. 120



Nr. 121



Nr. 316



Nr. 317



Nr. 318



Nr. 401



Nr. 511



Nr. 512



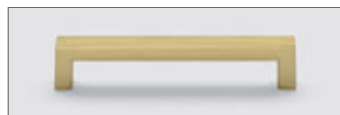
Nr. 602



Nr. 603



Nr. 606



Nr. 607



Nr. 608



Nr. 609



Nr. 610



Nr. 613



Nr. 646



Nr. 654



Nr. 666



Nr. 673



Nr. 677



Nr. 702



Nr. 704



Nr. 705



Nr. 706



Nr. 708



Nr. 710





Nr. 711



Nr. 730



Nr. 751



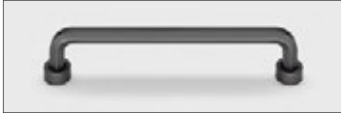
Nr. 712



Nr. 731



Nr. 753



Nr. 713



Nr. 732



Nr. 760



Nr. 715



Nr. 736



Nr. 761



Nr. 718



Nr. 737



Nr. 769



Nr. 720



Nr. 738



Nr. 790



Nr. 721



Nr. 739



Nr. 791



Nr. 722



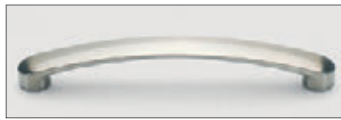
Nr. 740



Nr. 792



Nr. 723



Nr. 743



Nr. 793



Nr. 724



Nr. 744



Nr. 794



Nr. 729



Nr. 745



Nr. 796



Nr. 202



Nr. 226



Nr. 282



Nr. 222



Nr. 229



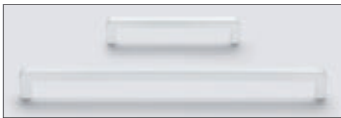
Nr. 283



Nr. 223



Nr. 230



Nr. 224



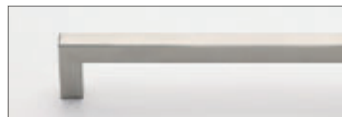
Nr. 251



Nr. 298



Nr. 225



Nr. 260









070 Grain hell



# EINE IDEE WEITER

Was in der Küche beginnt, setzt sich im Bad stilsicher fort. Modernes Mobiliar passt sich in Design, Ausstattung und Qualität jedem Raum an – und stimmt sich für ein einheitliches Gesamtbild perfekt aufeinander ab.

069 Concrete grey



### AN IDEA MOVING FORWARD

What starts in the kitchen stylishly continues through in the bathroom. Modern furniture can adapt to any space in design, outfit and quality – all perfectly coordinated to create an overall impression of consistent harmony.

### DOOR(GE)DACHT

Wat in de keuken begint, wordt in dezelfde stijl voortgezet in de badkamer. Modern meubilair past zich qua design, uitvoering en kwaliteit aan de ruimte aan – en voor een harmonieus totaalbeeld ook perfect aan elkaar.

### UNE IDÉE DE PLUS

Ce qui commence dans la cuisine, se poursuit dans la salle de bains. L'ameublement moderne s'adapte à chaque pièce, en termes de design, de qualité et d'équipement – et s'harmonise à merveille avec le caractère de chacun.





### NEW BATHROOM CULTURE

A place to take time out and relax in ... welcome to the home spa!  
Our bathroom furniture enjoys an excellent reputation among interior and bathroom designers. Choose made-to-measure brand quality.

### NIEUWE BAD-KAMERCULTUUR

Deur dicht en ontspannen maar ...  
Welkom in de 'Home Spa'! Onze badkamermeubels genieten een uitstekende reputatie bij interieurarchitecten en badkamerontwerpers. Vertrouw op merkkwaliteit op maat.

### NOUVELLES SALLES DE BAINS

Pour s'évader et se détendre...  
Bienvenue au « Home Spa » ! Nos meubles de salle de bains jouissent d'une excellente réputation auprès des agences et des décorateurs d'intérieur. Misez sur une qualité de marque sur mesure.

# NEUE BAD KULTUR

Hier heißt es eintauchen und entspannen ...  
Willkommen im »Home Spa«! Unsere  
Badmöbel genießen unter Innenarchitekten  
und Badgestaltern einen ausgezeichneten  
Ruf. Setzen Sie auf Markenqualität nach Maß.



049 Kaschmir Hochglanz

**Vielfalt ist Programm: Erleben Sie die  
Fronten, Dekore und Griffe unserer  
neuen Bad-Kollektion.**

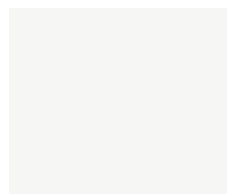
It's all about diversity: get to know the  
fronts, decors and handles from our  
new bathroom collection.

Veelzijdigheid is standaard: beleef de  
fronten, decors en grepen van onze  
nieuwe badkamercollectie.

La variété est au programme : découvrez  
les façades, les décors et les poignées  
de notre nouvelle collection de salles  
de bains.



**PREISGRUPPE 1 | PRICE GROUP 1  
PRIJSGROEP 1 | GROUPE DE PRIX 1**  
**Dickkantenfront | Thick-edge front**  
Front met dikke randen | Façade  
chant épais



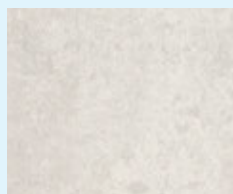
011 **Weiß matt**  
White matt  
Wit mat  
Blanc mat



027 **Black burned**



031 **Quarzgrau matt**  
Quartz grey matt  
Kwartzgrijs mat  
Gris quartz mat



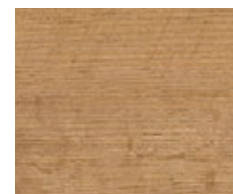
032 **Concrete white**



069 **Concrete grey**



070 **Grain hell**  
Grain light  
Grain licht  
Grain clair



084 **Wild Oak**



**PREISGRUPPE 2 | PRICE GROUP 2 | PRIJSGROEP 2 | GROUPE DE PRIX 2**

**UV-Lack Hochglanz Dickkantenfront | UV lacquer high-gloss thick-edge front**

Hoogglanzend UV-lakfront met dikke randen | Façade chant épais, laque UV brillante



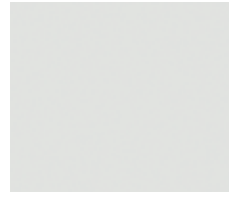
**034 Quartzgrau Hochglanz**  
Quartz grey high-gloss  
Kwartsgrijs hoogglans  
Gris quartz brillant



**046 Kaschmir Hochglanz**  
Cashmere high-gloss  
Kasjmier hoogglans  
Cashemire brillant



**081 Navy Hochglanz**  
Navy high-gloss  
Navy hoogglans  
Navy brillant



**082 Moonlight Hochglanz**  
Moonlight high-gloss  
Moonlight hoogglans  
Moonlight brillant



**098 Weiß Hochglanz**  
White high-gloss  
Wit hoogglans  
Blanc brillant



**099 Carbon Hochglanz**  
Carbon high-gloss  
Carbon hoogglans  
Carbon brillant

**PREISGRUPPE 3 | PRICE GROUP 3 | PRIJSGROEP 3 | GROUPE DE PRIX 3**

**Mehrblattaufbau Dickkantenfront | Thick-edge front in multi-ply design**

Front met dikke randen, meerlaagse opbouw | Façade chant épais, multicouches



**028 Dartmoor**



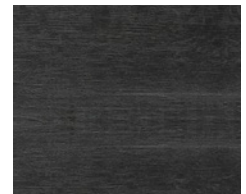
**029 Toffee**



**047 Snowdonia**



**048 Maroni**

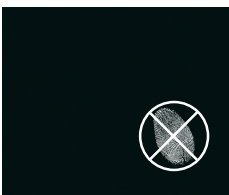


**049 Nero**

**PREISGRUPPE 4 | PRICE GROUP 4  
PRIJSGROEP 4 | GROUPE DE PRIX 4**

**UV-Lack matt Dickkantenfront**

UV lacquer matt thick-edge front  
Mat UV-lakfront met dikke randen  
Façade chant épais, laque UV mate

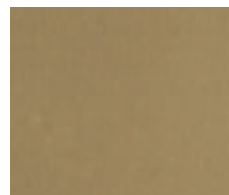


**073 Schwarz matt**  
Black matt  
Zwart mat  
Noir mat

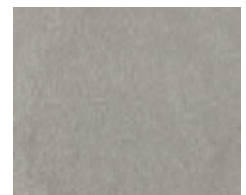
**PREISGRUPPE 5 | PRICE GROUP 5  
PRIJSGROEP 5 | GROUPE DE PRIX 5**

**Schichtstoff Dickkantenfront**

Laminate thick-edge front  
Laminaatfront met dikke randen  
Façade chant épais, stratifié

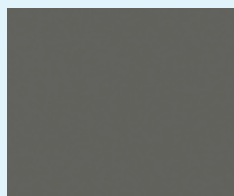


**051 Metallauflege Messing**  
Metal finish, brass  
Metalen laag messing  
Support métallique  
laiton

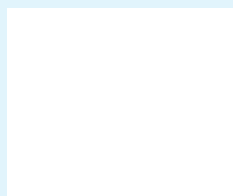


**052 Metallauflege edelstahlfarbig**  
Finished in stainless  
steel metallic look  
Metalen laag rvs-kleur  
Support métallique  
couleur inox

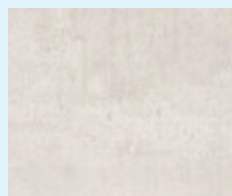
**KORPUSDEKORE | CARCASE DECORS | KORPUSDECORS | DÉCORS CORPS**



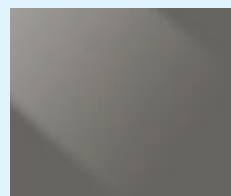
**126 Quartzgrau matt**  
Quartz grey matt  
Kwartsgrijs mat  
Gris quartz mat



**161 Weiß matt**  
White matt  
Wit mat  
Blanc mat



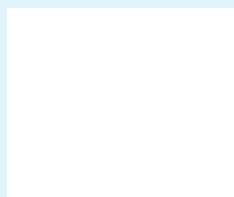
**162 Concrete white**



**163 Quartzgrau glänzend**  
Quartz grey gloss  
Kwartsgrijs glänzend  
Gris quartz brillant



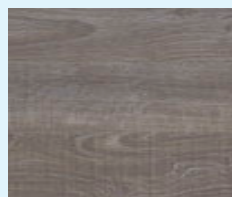
**164 Carbon**



**165 Weiß glänzend**  
White gloss  
Wit glanzend  
Blanc brillant



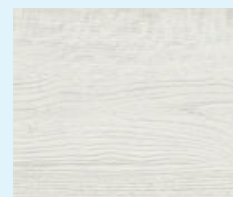
**166 Black burned**



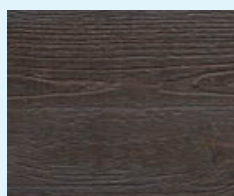
**167 Dartmoor**



**168 Toffee**



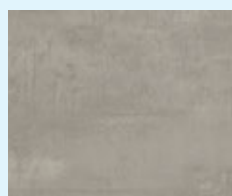
**169 Snowdonia**



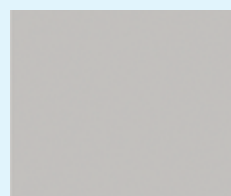
**170 Maroni**



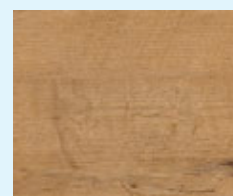
**172 Nero**



**180 Concrete grey**

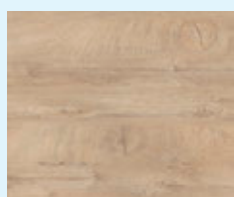


**185 Kaschmir matt**  
Cashmere matt  
Kasjmir mat  
Cachemire mat



**191 Wild Oak**

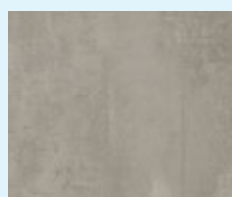
**WASCHTISCHPLATTENDEKORE | WASHBASIN TOP DECORS  
WASTAFELBLADDECORS | DÉCORS PLAN DE VASQUE**



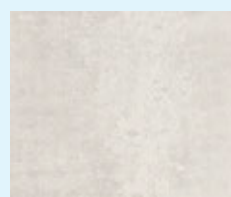
**196 Grain hell**  
Grain light  
Grain licht  
Grain clair



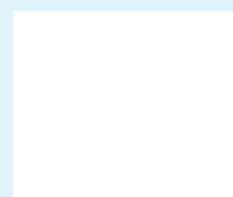
**882 Grain hell**  
Grain light  
Grain licht  
Grain clair



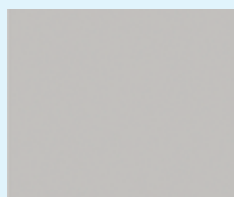
**889 Concrete grey**



**890 Concrete white**



**910 Weiß glänzend**  
White gloss  
Wit glanzend  
Blanc brillant



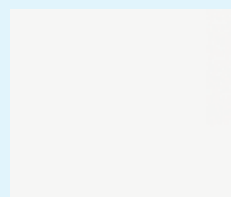
**915 Kaschmir matt**  
Cashmere matt  
Kasjmir mat  
Cachemire mat



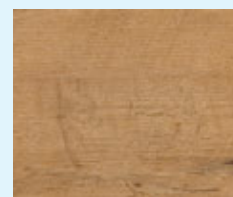
**925 Quartzgrau matt**  
Quartz grey matt  
Kwartsgrijs mat  
Gris quartz mat



**941 Black burned**



**963 Weiß matt**  
White matt  
Wit mat  
Blanc mat



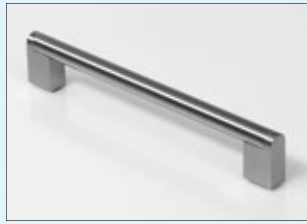
**967 Wild Oak**



**GRIFFE | HANDLES | GREPEN | POIGNÉES**



**217 Chrom**  
 Chrome  
 Chrom  
 Chrome



**230 Edelftahlfarbig**  
 Stainless steel coloured  
 Rvs-kleur  
 Couleur inox



**263 Chrom**  
 Chrome  
 Chrom  
 Chrome



**264 Weiß glänzend lackiert**  
 White brilliant lacquered  
 Wit glanzend gelakt  
 Blanc laqué brillant



**265 Schwarz glänzend lackiert**  
 Black brilliant lacquered  
 Zwart glanzend gelakt  
 Noir lacqué brillant



**266 Edelftahlfarbig**  
 Stainless steel coloured  
 Rvs-kleur  
 Couleur inox



**604 Chrom / Stangengriff**  
 Chrome / Bar handle  
 Chrom / staafgreep  
 Chrome / Poignée de bar



**665 Chrom**  
 Chrome  
 Chrom  
 Chrome



**735 Schwarz matt**  
 Black matt  
 Zwart mat  
 Noir mat



**790 Messing gebürstet**  
 Brass, brushed  
 Messing geborsteld  
 Laiton brossé



**223 Edelftahlfarbig**  
 Stainless steel coloured  
 Rvs-kleur  
 Couleur inox



**261 Schwarz matt**  
 Black matt  
 Zwart mat  
 Noir mat



**262 Chrom**  
 Chrome  
 Chrom  
 Chrome



**797 Chrom**  
 Chrome  
 Chrom  
 Chrome



**269 Schwarz matt**  
 Black matt  
 Zwart mat  
 Noir mat



**275 Chrom**  
 Chrome  
 Chrom  
 Chrome



**282 Edelftahlfarbig**  
 Stainless steel coloured  
 Rvs-kleur  
 Couleur inox



**283 Schwarz**  
 Black  
 Zwart  
 Noir



**997 TipOn**

**FRESH INSPIRATION**

Authentic wood texture, elegant high-gloss UV lacquer or shimmering metallic fronts – our line-up combines the spirit of the age with practical functionality. From smart lighting concepts to customised interior organisation, this bathroom line-up leaves you wanting for nothing.

**FRISSE INSPIRATIE**

Authentieke houtstructuur, elegante hoogglanzende UV-lak of glanzende metallic fronten – ons assortiment combineert tijdgeest met functionaliteit. Van het slimme lichtconcept tot de individuele interieurinrichting blijven in het badkamerontwerp geen wensen onvervuld.

**INSPIRATION FRAÎCHEUR**

Imitation bois authentique, laque UV brillante élégante ou façade métallisée scintillante – notre gamme allie air du temps et fonctionnalité. Du concept d'éclairage intelligent à l'organisation intérieure individuelle, tous les souhaits de salle de bains sont comblés.



029 Toffee

# FRISCHE INSPIRATION

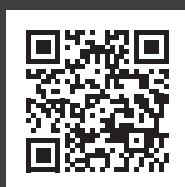
Authentische Holzstruktur, eleganter Hochglanz UV-Lack oder schimmernde Metallicfront – unser Programm vereint Zeitgeist mit Funktionalität. Vom smarten Lichtkonzept bis zur individuellen Innenorganisation bleiben bei der Badplanung keine Wünsche offen.





**VIRTUELLER SHOWROOM**

VIRTUAL SHOWROOM  
VIRTUELE SHOWROOM  
SHOWROOM VIRTUEL



**ONLINE-KATALOG**

ONLINE CATALOGUE  
ONLINE CATALOGUS  
CATALOGUE EN LIGNE



**Bauformat Küchen GmbH & Co. KG**

Kattwinkel 1 · 32584 Löhne  
T +49 (0) 57 32 / 102-0  
F +49 (0) 57 32 / 102-208  
info@bauformat.de · bauformat.de